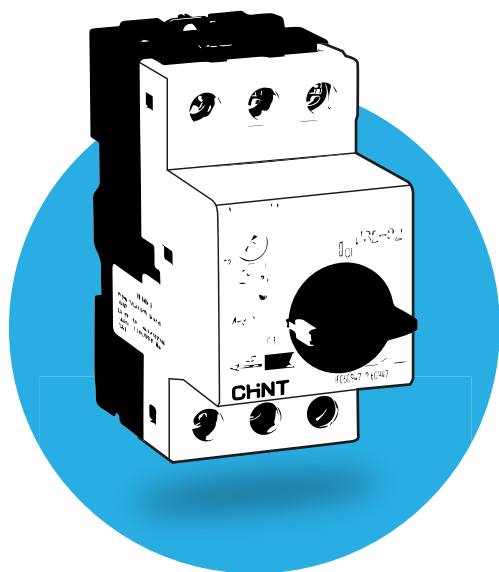


GUARDAMOTORES

[pg.152]..... Serie NS2: guardamotores trifásicos

[pg.153]..... Accesorios guardamotores



CHNT

Los guardamotores son un elemento clave para la protección de motores eléctricos.

Diseñados para proteger la instalación contra sobreintensidades, se diferencian de los interruptores magnetotérmicos en la capacidad para soportar las sobreintensidades transitorias que suceden en los arranques de motores además de ofrecer unos poderes de corte mucho más elevados.

Al igual que los interruptores magnetotérmicos, los guardamotores ofrecen protección contra cortocircuito, evitando de este modo los riesgos de degradación o destrucción de los bobinados del motor. Además, ofrecen protección frente a pérdidas de fase, lo que da una mayor seguridad y protección al motor.

Con modelos de accionamiento mediante pulsadores, así como a través de selector, junto con la gama de accesorios como las bobinas de mínima tensión o de emisión de corriente, además de contactos auxiliares y de alarma, el abanico de soluciones cubre cualquier necesidad industrial hasta 80A.

Todos los modelos permiten la regulación de la corriente de disparo. Además, los modelos rotativos NS2-25X permiten el precintado de la tapa que cubre esta regulación. Como seguridad añadida, los guardamotores NS2-25 y NS2-25X pueden bloquearse siempre en la posición OFF para evitar accionamientos involuntarios.



SERIE NS2

> Guardamotores trifásicos



- > Gama completa de guardamotores trifásicos
- > Corrientes de ajuste desde 0,1A hasta 80A
- > Para potencias nominales de hasta 40kW (AC3)
- > Tensión nominal 400V
- > Modelos con pulsador o con selector
- > Accesorios disponibles según modelos (Bobinas, Contactos auxiliares o de alarma)

SERIE	TIPO	REGULACIÓN
NS2	25: Guardamotor Pulsador hasta 25A 32: Guardamotor Pulsador hasta 32A 80B: Guardamotor Pulsador hasta 80A 25X: Guardamotor Mando hasta 25A 32X: Guardamotor Mando hasta 32A	0,16: 0,1 - 0,16 0,25: 0,16 - 0,25 25: 20 - 25 80: 56 - 80

NS2-25 Guardamotor Trifásico. Hasta 25 A

F3G

Código	Regulación	Potencia motor trifásico (kW)			PdC (415 Vac)	Código	Regulación	Potencia motor trifásico (kW)			PdC (415 Vac)
		230/240V	400V	690V				230/240V	400V	690V	
NS2-25-016	0,10...0,16 A	-	-	-	100 kA	NS2-25-4	25..40 A	0,75	15	3	100 kA
NS2-25-025	0,16...0,25 A	-	-	-	100 kA	NS2-25-63	40...63 A	11	22	4	100 kA
NS2-25-04	0,25...0,40 A	-	-	-	100 kA	NS2-25-10	6,0...10 A	22	4	75	100 kA
NS2-25-063	0,40...0,63 A	-	-	0,37	100 kA	NS2-25-14	9,0...14 A	3	5,5	9	15 kA
NS2-25-1	0,63...1,00 A	-	-	0,55	100 kA	NS2-25-18	13...18 A	4	7,5	11	15 kA
NS2-25-16	1,00...1,60 A	-	0,37	11	100 kA	NS2-25-23	17...23 A	5,5	11	15	15 kA
NS2-25-25	1,60...2,50 A	0,37	0,75	15	100 kA	NS2-25-25	20...25 A	5,5	11	18,5	15 kA

NS2-32 - Guardamotor Trifásico. Hasta 32 A

F3G

Código	Regulación	Potencia motor trifásico (kW)			PdC (415 Vac)
		230/240V	400V	690V	
NS2-32-32	24...32 A	75	15	25	10 kA



NS2-80B Guardamotor Trifásico. Hasta 80A

F3G

Código	Regulación	Potencia motor trifásico (kW)			PdC (415 Vac)	Código	Regulación	Potencia motor trifásico (kW)			PdC (415 Vac)
		230/240V	400V	-				230/240V	400V	-	
NS2-80B-25	16...25 A	5,5	11	-	15 kA	NS2-80B-63	40...63 A	15	30	-	15 kA
NS2-80B-40	25...40 A	11	18,5	-	15 kA	NS2-80B-80	56...80 A	22	40	-	15 kA

NS2-25X - Guardamotor Trifásico (Mando Giratorio)

F3G

Código	Regulación	Potencia motor trifásico (kW)			PdC (415 Vac)	Código	Regulación	Potencia motor trifásico (kW)			PdC (415 Vac)
		230/240V	400V	690V				230/240V	400V	690V	
NS2-25X-016	0,10...0,16 A	-	-	-	100 kA	NS2-25X-4	2,5...4,0 A	0,75	1,5	3	100 kA
NS2-25X-025	0,16...0,25 A	-	-	-	100 kA	NS2-25X-6,3	4,0...6,3 A	1,1	2,2	4	100 kA
NS2-25X-04	0,25...0,40 A	-	-	-	100 kA	NS2-25X-10	6,0...10 A	2,2	4	7,5	100 kA
NS2-25X-063	0,40...0,63 A	-	-	0,37	100 kA	NS2-25X-14	9,0...14 A	3	5,5	9	15 kA
NS2-25X-1	0,63...1,00 A	-	-	0,55	100 kA	NS2-25X-18	13...18 A	4	7,5	11	15 kA
NS2-25X-16	1,00...1,60 A	-	0,37	1,1	100 kA	NS2-25X-23	17...23 A	5,5	11	15	15 kA
NS2-25X-25	1,60...2,50 A	0,37	0,75	1,5	100 kA	NS2-25X-25	20...25 A	5,5	11	18,5	15 kA

NS2-32X - Guardamotor Trifásico (Mando Giratorio)

F3G

Código	Regulación	Potencia motor trifásico (kW)			PdC (415 Vac)
		230/240V	400V	690V	
NS2-32X-32	24...32 A	7,5	15	25	10 kA



ACCESORIOS

> **Accesorios para guardamotores NS2**

NS2

Accesorios

F3G



Código	Función	Montaje	Contactos	Tensión	Valido para
NS2-SH-110	Bobina de emisión	Lateral	-	110 Vac	NS2-2500, NS2-3200
NS2-SH-230	Bobina de emisión	Lateral	-	230 Vac	NS2-2500, NS2-3200
NS2-SH-400	Bobina de emisión	Lateral	-	400 Vac	NS2-2500, NS2-3200
NS2-UV-110	Bobina de mínima tensión	Lateral	-	110 Vac	NS2-2500, NS2-3200
NS2-UV-230	Bobina de mínima tensión	Lateral	-	230 Vac	NS2-2500, NS2-3200
NS2-UV-400	Bobina de mínima tensión	Lateral	-	400 Vac	NS2-2500, NS2-3200
NS2-AE20	Señalización	Central	2 NA		NS2-2500, NS2-3200
NS2-AE11	Señalización	Central	1NA+1NC		NS2-2500, NS2-3200
NS2-AU11	Señalización	Lateral	1NA+1NC		NS2-2500, NS2-3200
NS2-AU20	Señalización	Lateral	2 NA		NS2-2500, NS2-3200
NS2-AU20/80	Señalización	Lateral	2 NA		NS2-80B
NS2-AU11/80	Señalización	Lateral	1NA+1NC		NS2-80B
NS2-FA0110	Alarma + Señalización	Lateral	1NC+1NA		NS2-2500, NS2-3200
NS2-FA0101	Alarma + Señalización	Lateral	1NC+1NC		NS2-2500, NS2-3200
NS2-FA1010	Alarma + Señalización	Lateral	1NA+1NA		NS2-2500, NS2-3200
NS2-FA1001	Alarma + Señalización	Lateral	1NA+1NC		NS2-2500, NS2-3200
NS2-BOX-MC	Caja Superficie IP55				NS2-2500, NS2-3200
NS2-BOX-PE	Caja Superficie IP55 con pulsador emergencia				NS2-2500, NS2-3200

SOLUCIONES PARA LA INDUSTRIA
CARACTERÍSTICAS TÉCNICAS

[pg.262]... Serie NS2

[pg.263]... Accesorios Guardamotores

Serie NS2

SERIES

CARACTERÍSTICAS		NS2-25 / NS2-25X / NS2-32 / NS2-32X															
Tensión nominal de aislamiento Ui (V)		690															
Tensión nominal de funcionamiento Ue (V)		230/240, 400/415, 440, 500, 690															
Tensión nominal soportada al impulso Uimp (V)		8000															
Rango de ajuste de la corriente (A)		0,1... 0,16	0,16... 0,25	0,25... 0,4	0,4... 0,63	0,63...1	1...1,6	1,6...2,5	2,5...4	4...6,3	6...10	9...14	13...18	17...23	20...25	24...32	
Corriente nominal de disparo		0,16	0,25	0,4	0,63	1	1,6	2,5	4	6,3	10	14	18	23	25	32	
Poder nominal de corte último en cortocircuito Icu (kA)	400/415V	100	100	100	100	100	100	100	100	100	100	15	15	15	15	15	
	660/690V	100	100	100	100	100	100	3	3	3	3	3	3	3	3	3	
Poder de corte de funcionamiento en cortocircuito Ics (kA)	400/415V	100	100	100	100	100	100	100	100	100	100	7,5	7,5	7,5	7,5	7,5	
	660/690V	100	100	100	100	100	100	2,25	2,25	2,25	2,25	2,25	2,25	2,25	2,25	2,25	
Distancia de arco (mm)		40	40	40	40	40	40	40	40	40	40	40	40	40	40	40	
Potencia nominal estándar de motor trifásico (kW)	230/240V	-	-	-	-	-	-	0,37	0,75	1,1	2,2	3	4	5,5	5,5	7,5	
	400V	-	-	-	-	-	0,37	0,75	1,5	2,2	4	5,5	7,5	11	11	15	
	415V	-	-	-	-	-	-	0,75	1,5	2,2	4	5,5	9	11	11	15	
	440V	-	-	-	-	0,37	0,55	1,1	1,5	3	4	7,5	9	11	11	15	
	500V	-	-	-	-	0,37	0,75	1,1	2,2	3,7	5,5	7,5	9	11	15	18,5	
660/690V	-	-	-	0,37	0,55	1,1	1,5	3	4	7,5	9	11	15	18,5	25		
Valor de ajuste de corriente de disparo electromagnético instantáneo Ir(A)		1,5	2,4	5	8	13	22,5	33,5	51	78	138	170	223	327	327	416	
Valores nominales de corriente de fusibles de protección solo necesarios en caso de que Icc>Icu (Icc: corriente de corte de posible cortocircuito)	230/240V	aM (A)	#	#	#	#	#	#	#	#	#	#	#	#	80	80	80
		gI/gG (A)	#	#	#	#	#	#	#	#	#	#	#	#	100	100	100
	400/415V	aM (A)	#	#	#	#	#	#	#	#	#	#	63	63	80	80	80
		gI/gG (A)	#	#	#	#	#	#	#	#	#	#	80	80	100	100	100
	440V	aM (A)	#	#	#	#	#	#	#	#	50	50	50	50	63	63	63
		gI/gG (A)	#	#	#	#	#	#	#	#	63	63	63	63	80	80	80
	500V	aM (A)	#	#	#	#	#	#	#	#	50	50	50	50	50	50	50
		gI/gG (A)	#	#	#	#	#	#	#	#	63	63	63	63	63	63	63
	690V	aM (A)	#	#	#	#	#	#	16	25	32	32	40	40	40	40	40
		gI/gG (A)	#	#	#	#	#	#	20	32	40	40	50	50	50	50	50

#: No se necesita

CARACTERÍSTICAS		SERIES				
		NS2-80B				
Tensión nominal de aislamiento Ui (V)		690				
Tensión nominal de funcionamiento Ue (V)		230/240, 400/415				
Tensión nominal soportada al impulso Uimp (V)		8000				
Rango de ajuste de la corriente (A)		16 ... 25	25 ... 40	40 ... 63	56 ... 80	
Corriente nominal de disparo		25	40	63	80	
Poder nominal de corte último en cortocircuito Icu (kA)	400/415V	15	15	15	15	
	660/690V	-	-	-	-	
Poder de corte de funcionamiento en cortocircuito Ics (kA)	400/415V	7,5	7,5	7,5	7,5	
	660/690V	-	-	-	-	
Distancia de arco (mm)		50	50	50	50	
Potencia nominal estándar de motor trifásico (kW)	230/240V	5,5	11	15	22	
	400V	11	18,5	30	40	
	415V	11	22	33	45	
	440V	-	-	-	-	
	500V	-	-	-	-	
Valor de ajuste de corriente de disparo electromagnético instantáneo Ir(A)		327	480	756	960	
Valores nominales de corriente de fusibles de protección solo necesarios en caso de: Icc > Icu (Icc: corriente de corte de posible cortocircuito)	230/240V	aM (A)	#	#	#	#
		gI/gG (A)	#	#	#	#
	400/415V	aM (A)	250	250	315	315
		gI/gG (A)	315	315	400	400
	440V	aM (A)	-	-	-	-
		gI/gG (A)	-	-	-	-
	500V	aM (A)	-	-	-	-
		gI/gG (A)	-	-	-	-
	690V	aM (A)	-	-	-	-
		gI/gG (A)	-	-	-	-

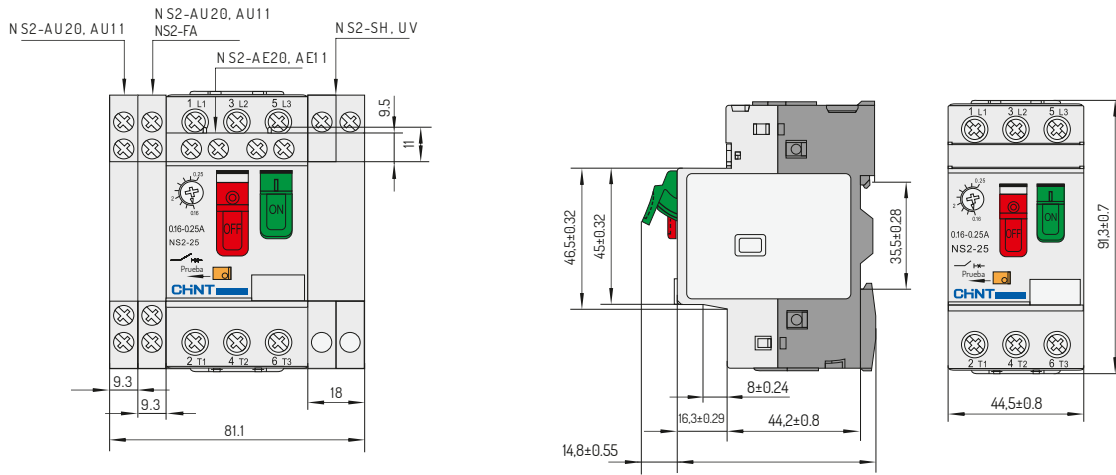
#: No se necesita

ACCESORIOS

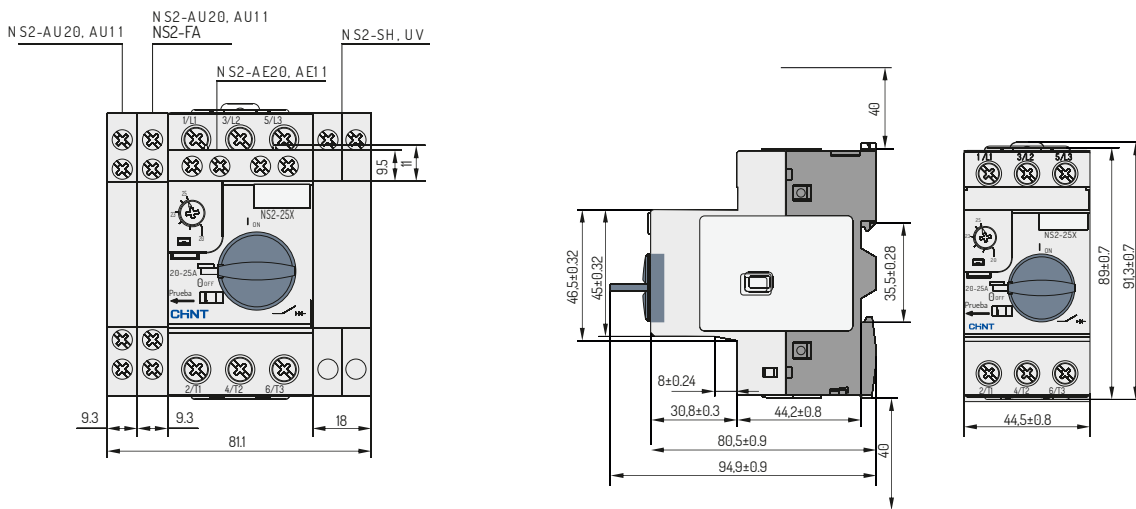
DESCRIPCIÓN DE LOS ACCESORIOS	Compatibles con: NS2-25 / NS2-32	Compatibles con: NS2-25X / NS2-32X	Compatibles con: NS2-80B	ESPECIFICACIONES
Bobina de mínima tensión	NS2-UV-110	NS2-UV-110	-	110-115V, 50Hz ; 127V,60Hz
	NS2-UV-230	NS2-UV-230	-	220-240V,50Hz
	NS2-UV-400	NS2-UV-400	-	380-400V, 50Hz ; 440V,60Hz
Bobina de disparo	NS2-SH-110	NS2-SH-110	-	110-115V, 50 Hz ; 127V,60Hz
	NS2-SH-230	NS2-SH-230	-	220-240V, 50Hz
	NS2-SH-400	NS2-SH-400	-	380-400V, 50 Hz ; 440V,60Hz
Contacto auxiliar instantáneo (central)	NS2-AE20	NS2-AE20	-	2 NA
	NS2-AE11	NS2-AE11	-	1 NA + 1 NC
Contacto auxiliar instantáneo (lateral)	NS2-AU20	NS2-AU20	NS2-AU20/80	2 NA
	NS2-AU11	NS2-AU11	NS2-AU11/80	1 NA + 1 NC
Contacto de señal de alarma y contacto auxiliar instantáneo	NS2-FA0110	NS2-FA0110	-	1NC + 1NA
	NS2-FA0101	NS2-FA0101	-	1 NC + 1 NC
	NS2-FA1010	NS2-FA1010	-	1NA + 1NA
	NS2-FA1001	NS2-FA1001	-	1 NA + 1 NC
Caja de superficie sin pulsadores	NS2-BOX-MC	-	-	-
Caja de superficie con pulsador de parada de emergencia	NS2-BOX-PE	-	-	-

DIMENSIONES TOTALES Y DE MONTAJE

NS2-25 - NS2-32



NS2-25X - NS2-32X



NS2-80B

