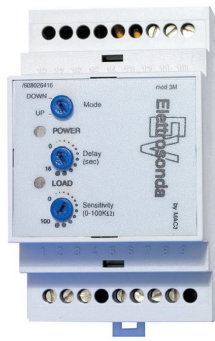


# Electrosondas EV



**Aplicación:** Control de nivel de montaje en carril DIN.

**Ventajas:** El tipo EV garantiza la flexibilidad del modelo SR, la prestación del tipo NS y por otra parte, también permite:

- ajuste el retardo de tiempo de arranque 0 ÷ 16s del relé
- seleccionar el llenado o vaciado de la función.
- cuenta con una salida de relé con 2 contactos de conmutación en 3 versión en carril DIN.

**Beneficios:** Dispositivo de alta tecnología con micro controlador, sensibilidad ajustable, permite establecer un retardo de arranque del relé y tiene multivoltaje versión fuente de alimentación.

# Electroprobe EV

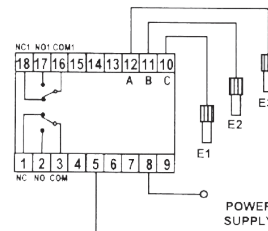


Fig. 7 MOD. Q3 EV-2OUT  
(3 DIN MODULE SINGLE-VOLTAGE)

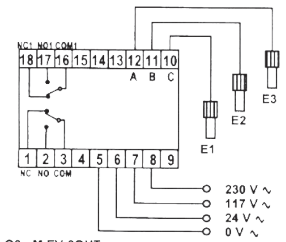


Fig. 8 MOD. Q3 - M EV-2OUT  
(3 DIN MODULE MULTI-VOLTAGE)

**Application:** Level controller by DIN rail mounting.

**Advantages:** The EV type guarantee the SR type flexibility, the NS type performance and , moreover, it also allows to:

- set the relay start time delay 0÷16s
- select the filling or emptying function.
- request a relay output with 2 change over contacts in 3 DIN rail version.

**Benefits:** High tech device with micro controller, beside adjustable sensitivity, permits to set a relay start delay and has multivoltage power supply version.

Alimentación	24 - 117 - 230 - 380-415 V~ 50 ÷ 60 Hz	Power Supply
Tensión de los electrodos	10 V~	Inter electrode voltages
Consumo	Max 4 VA	Consumption
Sensibilidad	0 ÷ 100 KΩ	Operating resistance
Montaje	su Bara DIN	Mounting
Características salida	250V 5(2)A	Contact rating
Rigid. dieléctrica	2000 V	Dielectric strenght
Ritardo intervento regulable	0 - 16 sec.	Adjustable start time delay
T. de Funcionamiento	- 10°C ÷ + 50 °C	Operating temp.
T. de Almacenamiento	- 20°C ÷ + 80 °C	Storage temp.
Contenedor (material)	Noryl (PPO) UL 94 V0	Housing box
Grado de protección	IP20	Protection rating
Homologado	CE	Approval
Dimensiones	90x54x59 mm	Dimensions
Peso	200 gr.	Weight
Long. Max. Cable	m 1000	Max cable leght of probes

A solicitud también disponible en la versión 2 Módulos  
Bara DIN per Alimentación da 24V - 117V - 230V

On request available 2 module  
DIN rail for supply voltage from 24V - 117V - 230V

