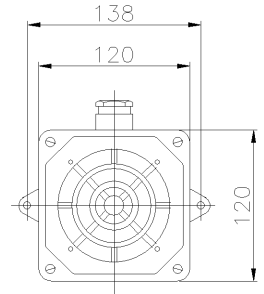




SERIE ALARM-Ex
SIRENA
CODIGO 900473EX



Ficha de datos

Características técnicas

Peso neto	1,23 KG
Corriente nominal	0,14A
Frecuencia	50/60Hz
Grado de protección IP	IP66
Polos	2P+ \perp
Tensión nominal	230V
Material cuerpo	Aleación de aluminio
Potencia	33,4 VA
Tipo de entradas	M20
Nivel sonoro a 1 mt.	107/105dB
Tipo de sonido	D - sonido continuo en función del control manual
Límites de temperatura C°	-20 T 40 °C

Estandares y Directivas

Aprobaciones y marcas	NYCE COLOMBIA, IECEx, EX, TUV EX, CE
Directivas	2011/65/UE (RoHS), 2012/19/UE (RAEE), 2014/30/UE (EMC), 2014/34/UE (ATEX), 2014/35/UE (LVD)
Estandares de referencia	EN 60079-0/A11:2013, EN 60079-0:2012, EN 60079-15:2010, EN 60079-31: 2014, EN 62080:2009, EN IEC 63000:2018

Características ATEX

Zona de aplicación ATEX	Zonas 2-21-22
Ejecución ATEX Powders (Tmax1)	II 2D - Ex tb IIIC T65°C Db
Ejecución de ATEX Gas (Tmax1)	II 3G - Ex nA IIC T3 Gc

Las imágenes son puramente indicativas. Palazzoli se reserva el derecho de realizar cambios sin previo aviso.