



Aptas para el uso frecuente con presencia de impactos, vibraciones y riesgo de aplastamiento.



Los elevados espesores de la caja y la calidad del material la protegen contra los aplastamientos

### LAS VENTAJAS



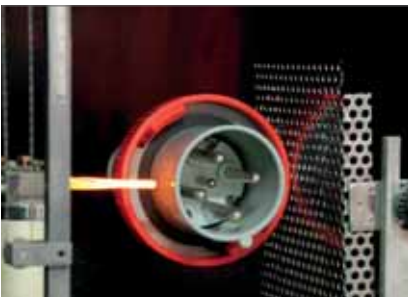
Las clavijas y bases de la serie CEE están hechas con Materials plásticos de altas prestaciones que permiten una elevada resistencia a los aplastamientos accidentales típicos de las obras.



La envoltura porta contactos de las versiones 63A y 125A está hecha en resina termoendurecible Palazzoli y asegura su utilización en las condiciones de operación más exigentes.



La corona multilaminar Easy Contact en aleación de cobre plateado integrada en los alvéolos de las bases 63A y 125A simplifica las operaciones de inserción y extracción ahorrando tiempo incluso en las condiciones climáticas más extremas.



La resistencia al Hilo Incandescente de 850°C de todos los componentes permite el uso de la serie CEE en los lugares con mayor riesgo de incendio, donde el calor anormal producido por condiciones de uso extremas podría dañar productos con menos prestaciones.



Las clavijas y bases CEE gracias a los elevados espesores son particularmente indicadas en las obras. Los alvéolos con inserción facilitada permiten el uso frecuente incluso en condiciones gravosas.

De conformidad con las normas	<b>IEC/EN 60309-1 IEC/EN 60309-2</b>
Material	<b>Tecnopolímero con espesor mejorado</b>
Grado de protección (IP según IEC/EN 60529)	<b>IP44 - IP67</b>
Color de la empuñadura	<b>RAL7042</b>
Resistencia al calor anormal y al fuego ("Hilo incandescente" según IEC/EN 60695-2-10)	<b>850°C (empuñadura) 850°C (envoltura porta contactos 16A/32A) 960°C (envoltura porta contactos 63A/125A)</b>
Resistencia al fuego (según UL94)	<b>V2 (empuñadura) V2 (envoltura porta contactos 16A/32A) V0 (envoltura porta contactos 63A/125A)</b>
Resistencia a los impactos (grado IK según IEC/EN 62262)	<b>IK08</b>
Corriente nominal	<b>16A - 32A - 63A - 125A</b>
Tensión nominal	<b>50V - 690V</b>
Frecuencia nominal	<b>0-500Hz</b>
Tensión de aislamiento	<b>690V</b>
Temperatura de almacenaje	<b>-30°C - +70°C</b>
Temperatura de trabajo	<b>-25°C - +50°C</b>



**Características del cable:**

Corriente nominal (A)	Polos	Díámetro cables en entrada (mm)	Capacidad de cierre (mm <sup>2</sup> )
16	2P+ ≍	7 - 14	1 - 4
	3P+ ≍	8 - 15,5	
	3P+N+ ≍		
32	2P+ ≍	10,5 - 21,5	2,5 - 10
	3P+ ≍		
	3P+N+ ≍		
63	2P+ ≍	16 - 31,5	4 - 16
	3P+ ≍		
	3P+N+ ≍		
125	3P+ ≍	24,5 - 45	6 - 50
	3P+N+ ≍		



**Clavijas aéreas rectas**  
de altas prestaciones  
50-60Hz **IP44**

Corriente nominal (A)	Tensión nominal	Color tensión	Polos	Ref. h	Código Palazzoli	Ud. embal.
16	110V	●	2P+ ≍	4	<b>477202</b>	1
	110V	●	3P+ ≍	4	<b>477212</b>	1
	110V	●	3P+N+ ≍	4	<b>477222</b>	1
	230V	●	2P+ ≍	6	<b>477302</b>	10
	230V	●	3P+ ≍	9	<b>477312</b>	1
	230V	●	3P+N+ ≍	9	<b>477322</b>	1
	400V	●	2P+ ≍	9	<b>477402</b>	1
	400V	●	3P+ ≍	6	<b>477412</b>	10
	400V	●	3P+N+ ≍	6	<b>477422</b>	10
	32	110V	●	2P+ ≍	4	<b>477205</b>
110V		●	3P+ ≍	4	<b>477215</b>	1
110V		●	3P+N+ ≍	4	<b>477225</b>	1
230V		●	2P+ ≍	6	<b>477305</b>	1
230V		●	3P+ ≍	9	<b>477315</b>	1
230V		●	3P+N+ ≍	9	<b>477325</b>	1
400V		●	2P+ ≍	9	<b>477405</b>	1
400V		●	3P+ ≍	6	<b>477415</b>	10
400V		●	3P+N+ ≍	6	<b>477425</b>	1



Clavijas aéreas rectas  
de altas prestaciones  
IP67

Corriente nominal (A)	Frecuencia	Tensión nominal	Color tensión	Polos	Ref. h	Código Palazzoli	Ud. embal.
16	50-60Hz	110V	●	2P+ ≐	4	<b>477203</b>	1
	50-60Hz	110V	●	3P+ ≐	4	<b>477213</b>	1
	50-60Hz	110V	●	3P+N+ ≐	4	<b>477223</b>	1
	50-60Hz	230V	●	2P+ ≐	6	<b>477303</b>	10
	50-60Hz	230V	●	3P+ ≐	9	<b>477313</b>	1
	50-60Hz	230V	●	3P+N+ ≐	9	<b>477323</b>	1
	50-60Hz	400V	●	2P+ ≐	9	<b>477403</b>	1
	50-60Hz	400V	●	3P+ ≐	6	<b>477413</b>	10
	50-60Hz	400V	●	3P+N+ ≐	6	<b>477423</b>	10
	50-60Hz	500V	●	2P+ ≐	7	<b>477523</b>	1
	50-60Hz	500V	●	3P+ ≐	7	<b>477513</b>	1
	50-60Hz	500V	●	3P+N+ ≐	7	<b>477523</b>	1
	50-60Hz	690V	●	3P+ ≐	5	<b>477514</b>	1
	50-60Hz	690V	●	3P+N+ ≐	5	<b>477524</b>	1
	50-60Hz	>50V *	●	2P+ ≐	12	<b>477823</b>	1
	50-60Hz	>50V *	●	3P+ ≐	12	<b>477833</b>	1
	100-300Hz	>50V	●	2P+ ≐	10	<b>477763</b>	1
	100-300Hz	>50V	●	3P+ ≐	10	<b>477773</b>	1
	100-300Hz	>50V	●	3P+N+ ≐	10	<b>477713</b>	1
	>300-500Hz	>50V	●	2P+ ≐	2	<b>477783</b>	1
	>300-500Hz	>50V	●	3P+ ≐	2	<b>477793</b>	1
	>300-500Hz	>50V	●	3P+N+ ≐	2	<b>477293</b>	1
	60Hz	440÷460V	●	3P+ ≐	11	<b>477453</b>	1
	60Hz	440-460V	●	3P+N+ ≐	11	<b>477533</b>	1
CC	>50÷250V	●	2P+ ≐	3	<b>477673</b>	1	
CC	>250V	●	2P+ ≐	8	<b>477813</b>	1	
32	50-60Hz	110V	●	2P+ ≐	4	<b>477206</b>	1
	50-60Hz	110V	●	3P+ ≐	4	<b>477216</b>	1
	50-60Hz	110V	●	3P+N+ ≐	4	<b>477226</b>	1
	50-60Hz	230V	●	2P+ ≐	6	<b>477306</b>	1
	50-60Hz	230V	●	3P+ ≐	9	<b>477316</b>	1
	50-60Hz	230V	●	3P+N+ ≐	9	<b>477326</b>	1
	50-60Hz	400V	●	2P+ ≐	9	<b>477406</b>	1
	50-60Hz	400V	●	3P+ ≐	6	<b>477416</b>	5
	50-60Hz	400V	●	3P+N+ ≐	6	<b>477426</b>	5
	50-60Hz	500V	●	2P+ ≐	7	<b>477556</b>	1
	50-60Hz	500V	●	3P+ ≐	7	<b>477516</b>	1
	50-60Hz	500V	●	3P+N+ ≐	7	<b>477526</b>	1
	50-60Hz	690V	●	3P+ ≐	5	<b>477518</b>	1
	50-60Hz	690V	●	3P+N+ ≐	5	<b>477528</b>	1
	50-60Hz	>50V *	●	2P+ ≐	12	<b>477826</b>	1
	50-60Hz	>50V *	●	3P+ ≐	12	<b>477836</b>	1
	100-300Hz	>50V	●	2P+ ≐	10	<b>477706</b>	1
	100-300Hz	>50V	●	3P+ ≐	10	<b>477716</b>	1
	100-300Hz	>50V	●	3P+N+ ≐	10	<b>477276</b>	1
	>300-500Hz	>50V	●	2P+ ≐	2	<b>477726</b>	1
	>300-500Hz	>50V	●	3P+ ≐	2	<b>477736</b>	1
	>300-500Hz	>50V	●	3P+N+ ≐	2	<b>477296</b>	1
	60Hz	440÷460V	●	3P+ ≐	11	<b>477456</b>	1
	60Hz	440-460V	●	3P+N+ ≐	11	<b>477536</b>	1
	CC	>50÷250V	●	2P+ ≐	3	<b>477676</b>	1
	50/60Hz	380/440V	●	3P+ ≐	3	<b>477486</b>	1
	50/60Hz	380-440V	●	3P+N+ ≐	3	<b>477586</b>	1
	CC	>250V	●	2P+ ≐	8	<b>477816</b>	1



Clavijas aéreas rectas  
de altas prestaciones  
IP67

Corriente nominal (A)	Frecuencia	Tensión nominal	Color tensión	Polos	Ref. h	Código Palazzoli	Ud. embal.	
63	50-60Hz	110V	●	2P+ ≐	4	<b>477207</b>	1	
	50-60Hz	110V	●	3P+ ≐	4	<b>477217</b>	1	
	50-60Hz	110V	●	3P+N+ ≐	4	<b>477227</b>	1	
	50-60Hz	230V	●	2P+ ≐	6	<b>477307</b>	1	
	50-60Hz	230V	●	3P+ ≐	9	<b>477317</b>	1	
	50-60Hz	230V	●	3P+N+ ≐	9	<b>477327</b>	1	
	50-60Hz	400V	●	2P+ ≐	9	<b>477407</b>	1	
	50-60Hz	400V	●	3P+ ≐	6	<b>477417</b>	1	
	50-60Hz	400V	●	3P+N+ ≐	6	<b>477427</b>	1	
	50-60Hz	500V	●	3P+ ≐	7	<b>477517</b>	1	
	50-60Hz	500V	●	3P+N+ ≐	7	<b>477527</b>	1	
	50-60Hz	690V	●	3P+ ≐	5	<b>477519</b>	1	
	50-60Hz	690V	●	3P+N+ ≐	5	<b>477529</b>	1	
	50-60Hz	>50V *	●	2P+ ≐	12	<b>477827</b>	1	
	50-60Hz	>50V *	●	3P+ ≐	12	<b>477367</b>	1	
	CC	>50÷250V	●	2P+ ≐	3	<b>477677</b>	1	
	60Hz	440÷460V	●	3P+ ≐	11	<b>477457</b>	1	
	60Hz	440-460V	●	3P+N+ ≐	11	<b>477537</b>	1	
	125	50-60Hz	110V	●	3P+ ≐	4	<b>477218</b>	1
		50-60Hz	110V	●	3P+N+ ≐	4	<b>477228</b>	1
		50-60Hz	230V	●	3P+ ≐	9	<b>477318</b>	1
		50-60Hz	230V	●	3P+N+ ≐	9	<b>477328</b>	1
		50-60Hz	400V	●	3P+ ≐	6	<b>249538</b>	1
		50-60Hz	400V	●	3P+N+ ≐	6	<b>259538</b>	1
50-60Hz		500V	●	3P+ ≐	7	<b>249550</b>	1	
50-60Hz		500V	●	3P+N+ ≐	7	<b>259550</b>	1	
50-60Hz		690V	●	3P+ ≐	5	<b>477520</b>	1	
50-60Hz		690V	●	3P+N+ ≐	5	<b>477530</b>	1	
50-60Hz		>50V *	●	3P+ ≐	12	<b>477368</b>	1	
60Hz		440÷460V	●	3P+ ≐	11	<b>477458</b>	1	
60Hz	440-460V	●	3P+N+ ≐	11	<b>477538</b>	1		

\* Para transformador de aislamiento.



**Clavijas aéreas**  
inclinadas a **90°**  
de altas prestaciones  
50-60Hz **IP44**

Corriente nominal (A)	Tensión nominal	Color tensión	Polos	Ref. h	Código Palazzoli	Ud. embal.
16	110V	●	2P+ ≍	4	<b>475202</b>	1
	110V	●	3P+ ≍	4	<b>475212</b>	1
	110V	●	3P+N+ ≍	4	<b>475222</b>	1
	230V	●	2P+ ≍	6	<b>475302</b>	1
	230V	●	3P+ ≍	9	<b>475312</b>	1
	230V	●	3P+N+ ≍	9	<b>475322</b>	1
	400V	●	2P+ ≍	9	<b>475402</b>	1
	400V	●	3P+ ≍	6	<b>475412</b>	1
	400V	●	3P+N+ ≍	6	<b>475422</b>	1



**Clavijas fijas** de superficie  
inclinadas a **90°**  
de altas prestaciones  
50-60Hz **IP44**

Corriente nominal (A)	Tensión nominal	Color tensión	Polos	Ref. h	Código Palazzoli	Ud. embal.	
16	110V	●	2P+ ≍	4	<b>476202</b>	1	
	110V	●	3P+ ≍	4	<b>476212</b>	1	
	110V	●	3P+N+ ≍	4	<b>476222</b>	1	
	230V	●	2P+ ≍	6	<b>476302</b>	1	
	230V	●	3P+ ≍	9	<b>476312</b>	1	
	230V	●	3P+N+ ≍	9	<b>476322</b>	1	
	400V	●	2P+ ≍	9	<b>476402</b>	1	
	400V	●	3P+ ≍	6	<b>476412</b>	1	
	400V	●	3P+N+ ≍	6	<b>476422</b>	1	
	32	110V	●	2P+ ≍	4	<b>476205</b>	1
		110V	●	3P+ ≍	4	<b>476215</b>	1
		110V	●	3P+N+ ≍	4	<b>476225</b>	1
230V		●	2P+ ≍	6	<b>476305</b>	1	
230V		●	3P+ ≍	9	<b>476315</b>	1	
230V		●	3P+N+ ≍	9	<b>476325</b>	1	
400V		●	2P+ ≍	9	<b>476405</b>	1	
400V		●	3P+ ≍	6	<b>476415</b>	1	
400V		●	3P+N+ ≍	6	<b>476425</b>	1	



**Clavijas fijas** de superficie  
inclinadas a **90°**  
de altas prestaciones  
50-60Hz **IP67**

Corriente nominal (A)	Tensión nominal	Color tensión	Polos	Ref. h	Código Palazzoli	Ud. embal.
16	110V	●	2P+ ≍	4	<b>475203</b>	1
	110V	●	3P+ ≍	4	<b>475213</b>	1
	110V	●	3P+N+ ≍	4	<b>475223</b>	1
	230V	●	2P+ ≍	6	<b>475303</b>	1
	230V	●	3P+ ≍	9	<b>475313</b>	1
	230V	●	3P+N+ ≍	9	<b>475323</b>	1
	400V	●	2P+ ≍	9	<b>475403</b>	1
	400V	●	3P+ ≍	6	<b>475413</b>	1
	400V	●	3P+N+ ≍	6	<b>475423</b>	1



**Clavijas fijas** de superficie  
inclinadas a **90°**  
de altas prestaciones  
50-60Hz **IP67**

Corriente nominal (A)	Tensión nominal	Color tensión	Polos	Ref. h	Código Palazzoli	Ud. embal.	
16	110V	●	2P+ ≍	4	<b>476203</b>	1	
	110V	●	3P+ ≍	4	<b>476213</b>	1	
	110V	●	3P+N+ ≍	4	<b>476223</b>	1	
	230V	●	2P+ ≍	6	<b>476303</b>	10	
	230V	●	3P+ ≍	9	<b>476313</b>	1	
	230V	●	3P+N+ ≍	9	<b>476323</b>	1	
	400V	●	2P+ ≍	9	<b>476403</b>	1	
	400V	●	3P+ ≍	6	<b>476413</b>	1	
	400V	●	3P+N+ ≍	6	<b>476423</b>	1	
	32	110V	●	2P+ ≍	4	<b>476206</b>	1
		110V	●	3P+ ≍	4	<b>476216</b>	1
		110V	●	3P+N+ ≍	4	<b>476226</b>	1
230V		●	2P+ ≍	6	<b>476306</b>	1	
230V		●	3P+ ≍	9	<b>476316</b>	1	
230V		●	3P+N+ ≍	9	<b>476326</b>	1	
400V		●	2P+ ≍	9	<b>476406</b>	1	
400V		●	3P+ ≍	6	<b>476416</b>	1	
400V		●	3P+N+ ≍	6	<b>476426</b>	1	
380/440V	●	3P+ ≍	3	<b>476486</b>	1		



**Clavijas fijas** de superficie  
inclinadas a **90°**  
de altas prestaciones  
50-60Hz **IP67**

Corriente nominal (A)	Tensión nominal	Color tensión	Polos	Ref. h	Código Palazzoli	Ud. embal.
63	400V	●	3P+ ≍	6	<b>744338</b>	1
	400V	●	3P+N+ ≍	6	<b>754338</b>	1
125	400V	●	3P+ ≍	6	<b>747538</b>	1
	400V	●	3P+N+ ≍	6	<b>757538</b>	1

**Equipo:** prensaestopa M40. **Características:** cajas con paredes ciegas.  
**Notas:** las otras versiones de clavijas se pueden obtener con los complementos técnicos de pág. 42.

**Complementos técnicos:**



pág. 102



**Clavijas fijas empotrables rectas** de altas prestaciones **IP67**

Corriente nominal (A)	Frecuencia	Tensión nominal	Color tensión	Polos	Ref. h	Código Palazzoli	Ud. embal.
63	50-60Hz	110V	●	2P+ ≍	4	<b>476207</b>	1
	50-60Hz	110V	●	3P+ ≍	4	<b>476217</b>	1
	50-60Hz	110V	●	3P+N+ ≍	4	<b>476227</b>	1
	50-60Hz	230V	●	2P+ ≍	6	<b>476307</b>	1
	50-60Hz	230V	●	3P+ ≍	9	<b>476317</b>	1
	50-60Hz	230V	●	3P+N+ ≍	9	<b>476327</b>	1
	50-60Hz	400V	●	2P+ ≍	9	<b>476407</b>	1
	50-60Hz	400V	●	3P+ ≍	6	<b>746338</b>	1
	50-60Hz	400V	●	3P+N+ ≍	6	<b>756338</b>	1
	50-60Hz	500V	●	3P+ ≍	7	<b>476517</b>	1
	50-60Hz	500V	●	3P+N+ ≍	7	<b>476527</b>	1
	50-60Hz	690V	●	3P+ ≍	5	<b>476519</b>	1
	50-60Hz	690V	●	3P+N+ ≍	5	<b>476529</b>	1
	50-60Hz	>50V *	●	2P+ ≍	12	<b>476827</b>	1
	50-60Hz	>50V *	●	3P+ ≍	12	<b>476837</b>	1
	60Hz	440-460V	●	3P+ ≍	11	<b>476457</b>	1
	60Hz	440-460V	●	3P+N+ ≍	11	<b>476537</b>	1
	125	50-60Hz	110V	●	3P+ ≍	4	<b>476218</b>
50-60Hz		110V	●	3P+N+ ≍	4	<b>476228</b>	1
50-60Hz		230V	●	3P+ ≍	9	<b>476318</b>	1
50-60Hz		230V	●	3P+N+ ≍	9	<b>476328</b>	1
50-60Hz		400V	●	3P+ ≍	6	<b>749538</b>	1
50-60Hz		400V	●	3P+N+ ≍	6	<b>759538</b>	1
50-60Hz		500V	●	3P+ ≍	7	<b>749550</b>	1
50-60Hz		500V	●	3P+N+ ≍	7	<b>759550</b>	1
50-60Hz		690V	●	3P+ ≍	5	<b>476520</b>	1
50-60Hz		690V	●	3P+N+ ≍	5	<b>476530</b>	1
50-60Hz		>50V *	●	3P+ ≍	12	<b>476838</b>	1
60Hz		440-460V	●	3P+ ≍	11	<b>476458</b>	1
60Hz		440-460V	●	3P+N+ ≍	11	<b>476538</b>	1

\* Para transformador de aislamiento.

**Complementos técnicos:**



**Tapas para clavijas industriales estándar IEC/EN 60309-2 IP67**

Corriente nominal (A)	Polos	Código Palazzoli	Ud. embal.
16A	2P+ ≍	<b>476903</b>	1
	3P+ ≍	<b>476913</b>	1
	3P+N+ ≍	<b>476923</b>	10
32A	2P+ ≍ / 3P+ ≍	<b>476905</b>	10
	3P+N+ ≍	<b>476925</b>	10
63A	2P+ ≍ / 3P+ ≍ / 3P+N+ ≍	<b>476907</b>	1
125A	2P+ ≍ / 3P+ ≍ / 3P+N+ ≍	<b>476909</b>	1

**Características:** asegura el grado de protección IP67 cuando la clavija no ha sido utilizada.



**Bases aéreas rectas  
de altas prestaciones  
IP67**

Corriente nominal (A)	Frecuencia	Tensión nominal	Color tensión	Polos	Ref. h	Código Palazzoli	Ud. embal.
16	50-60Hz	110V	●	2P+⊕	4	<b>473203</b>	1
	50-60Hz	110V	●	3P+⊕	4	<b>473213</b>	1
	50-60Hz	110V	●	3P+N+⊕	4	<b>473223</b>	1
	50-60Hz	230V	●	2P+⊕	6	<b>473303</b>	10
	50-60Hz	230V	●	3P+⊕	9	<b>473313</b>	1
	50-60Hz	230V	●	3P+N+⊕	9	<b>473323</b>	1
	50-60Hz	400V	●	2P+⊕	9	<b>473403</b>	1
	50-60Hz	400V	●	3P+⊕	6	<b>473413</b>	10
	50-60Hz	400V	●	3P+N+⊕	6	<b>473423</b>	1
	50-60Hz	500V	●	2P+⊕	7	<b>473503</b>	1
	50-60Hz	500V	●	3P+⊕	7	<b>473513</b>	1
	50-60Hz	500V	●	3P+N+⊕	7	<b>473523</b>	1
	50-60Hz	690V	●	3P+⊕	5	<b>473514</b>	1
	50-60Hz	690V	●	3P+N+⊕	5	<b>473524</b>	1
	50-60Hz	>50V *	●	2P+⊕	12	<b>473823</b>	1
	50-60Hz	>50V *	●	3P+⊕	12	<b>473833</b>	1
	100-300Hz	>50V	●	2P+⊕	10	<b>473763</b>	1
	100-300Hz	>50V	●	3P+⊕	10	<b>473773</b>	1
	100-300Hz	>50V	●	3P+N+⊕	10	<b>473713</b>	1
	>300-500Hz	>50V	●	2P+⊕	2	<b>473783</b>	1
	>300-500Hz	>50V	●	3P+⊕	2	<b>473793</b>	1
	>300-500Hz	>50V	●	3P+N+⊕	2	<b>473723</b>	1
	60Hz	440÷460V	●	3P+⊕	11	<b>473463</b>	1
	60Hz	440-460V	●	3P+N+⊕	11	<b>473533</b>	1
CC	>50÷250V	●	2P+⊕	3	<b>473673</b>	1	
CC	>250V	●	2P+⊕	8	<b>473813</b>	1	
32	50-60Hz	110V	●	2P+⊕	4	<b>473206</b>	1
	50-60Hz	110V	●	3P+⊕	4	<b>473216</b>	1
	50-60Hz	110V	●	3P+N+⊕	4	<b>473226</b>	1
	50-60Hz	230V	●	2P+⊕	6	<b>473306</b>	1
	50-60Hz	230V	●	3P+⊕	9	<b>473316</b>	1
	50-60Hz	230V	●	3P+N+⊕	9	<b>473326</b>	1
	50-60Hz	400V	●	2P+⊕	9	<b>473406</b>	1
	50-60Hz	400V	●	3P+⊕	6	<b>473416</b>	5
	50-60Hz	400V	●	3P+N+⊕	6	<b>473426</b>	5
	50-60Hz	500V	●	2P+⊕	7	<b>473506</b>	1
	50-60Hz	500V	●	3P+⊕	7	<b>473516</b>	1
	50-60Hz	500V	●	3P+N+⊕	7	<b>473526</b>	1
	50-60Hz	690V	●	3P+⊕	5	<b>473518</b>	1
	50-60Hz	690V	●	3P+N+⊕	5	<b>473528</b>	1
	50-60Hz	>50V *	●	2P+⊕	12	<b>473826</b>	1
	50-60Hz	>50V *	●	3P+⊕	12	<b>473836</b>	1
	100-300Hz	>50V	●	2P+⊕	10	<b>473706</b>	1
	100-300Hz	>50V	●	3P+⊕	10	<b>473716</b>	1
	100-300Hz	>50V	●	3P+N+⊕	10	<b>473776</b>	1
	>300-500Hz	>50V	●	2P+⊕	2	<b>473726</b>	1
	>300-500Hz	>50V	●	3P+⊕	2	<b>473736</b>	1
	>300-500Hz	>50V	●	3P+N+⊕	2	<b>473796</b>	1
	60Hz	440÷460V	●	3P+⊕	11	<b>473466</b>	1
	60Hz	440-460V	●	3P+N+⊕	11	<b>473536</b>	5
50/60Hz	380/440V	●	3P+⊕	3	<b>473486</b>	1	
50/60Hz	380-440V	●	3P+N+⊕	3	<b>473496</b>	1	
CC	>250V	●	2P+⊕	8	<b>473816</b>	1	

\* Para transformador de aislamiento.



**Bases aéreas rectas  
de altas prestaciones  
IP67**



Corriente nominal (A)	Frecuencia	Tensión nominal	Color tensión	Polos	Ref. h	Código Palazzoli	Ud. embal.	
63	50-60Hz	110V	●	2P+⊕	4	<b>473207</b>	1	
	50-60Hz	110V	●	3P+⊕	4	<b>473217</b>	1	
	50-60Hz	110V	●	3P+N+⊕	4	<b>473227</b>	1	
	50-60Hz	230V	●	2P+⊕	6	<b>473307</b>	1	
	50-60Hz	230V	●	3P+⊕	9	<b>473317</b>	1	
	50-60Hz	230V	●	3P+N+⊕	9	<b>473327</b>	1	
	50-60Hz	400V	●	2P+⊕	9	<b>473407</b>	1	
	50-60Hz	400V	●	3P+⊕	6	<b>346338</b>	1	
	50-60Hz	400V	●	3P+N+⊕	6	<b>356338</b>	1	
	50-60Hz	500V	●	3P+⊕	7	<b>346350</b>	1	
	50-60Hz	500V	●	3P+N+⊕	7	<b>356350</b>	1	
	50-60Hz	690V	●	3P+⊕	5	<b>473519</b>	1	
	50-60Hz	690V	●	3P+N+⊕	5	<b>473529</b>	1	
	50-60Hz	>50V *	●	2P+⊕	12	<b>473827</b>	1	
	50-60Hz	>50V *	●	3P+⊕	12	<b>473837</b>	1	
	60Hz	440÷460V	●	3P+⊕	11	<b>473467</b>	1	
	60Hz	440-460V	●	3P+N+⊕	11	<b>473537</b>	1	
	125	50-60Hz	110V	●	3P+⊕	4	<b>473218</b>	1
		50-60Hz	110V	●	3P+N+⊕	4	<b>473228</b>	1
		50-60Hz	230V	●	3P+⊕	9	<b>473318</b>	1
		50-60Hz	230V	●	3P+N+⊕	9	<b>473328</b>	1
		50-60Hz	400V	●	3P+⊕	6	<b>349538</b>	1
		50-60Hz	400V	●	3P+N+⊕	6	<b>359538</b>	1
		50-60Hz	500V	●	3P+⊕	7	<b>349550</b>	1
50-60Hz		500V	●	3P+N+⊕	7	<b>359550</b>	1	
50-60Hz		690V	●	3P+⊕	5	<b>473520</b>	1	
50-60Hz		690V	●	3P+N+⊕	5	<b>473530</b>	1	
50-60Hz		>50V *	●	3P+⊕	12	<b>473838</b>	1	
60Hz		440÷460V	●	3P+⊕	11	<b>473468</b>	1	
60Hz	440-460V	●	3P+N+⊕	11	<b>473538</b>	1		

\* Para transformador de aislamiento.



**Bases fijas** de superficie  
inclinadas **90°**  
de altas prestaciones  
**IP44**

Corriente nominal (A)	Frecuencia	Tensión nominal	Color tensión	Polos	Ref. h	Código Palazzoli	Ud. embal.	
16	50-60Hz	110V	●	2P+⊕	4	<b>471262</b>	1	
	50-60Hz	110V	●	3P+⊕	4	<b>471272</b>	1	
	50-60Hz	110V	●	3P+N+⊕	4	<b>471222</b>	1	
	50-60Hz	230V	●	2P+⊕	6	<b>471362</b>	10	
	50-60Hz	230V	●	3P+⊕	9	<b>471372</b>	1	
	50-60Hz	230V	●	3P+N+⊕	9	<b>471332</b>	1	
	50-60Hz	400V	●	2P+⊕	9	<b>471462</b>	1	
	50-60Hz	400V	●	3P+⊕	6	<b>471472</b>	10	
	50-60Hz	400V	●	3P+N+⊕	6	<b>471482</b>	5	
	50-60Hz	500V	●	2P+⊕	7	<b>471552</b>	1	
	50-60Hz	500V	●	3P+⊕	7	<b>471572</b>	1	
	50-60Hz	500V	●	3P+N+⊕	7	<b>471562</b>	1	
	50-60Hz	>50V *	●	2P+⊕	12	<b>471852</b>	1	
	50-60Hz	>50V *	●	3P+⊕	12	<b>471862</b>	1	
	100-300Hz	>50V	●	2P+⊕	10	<b>471762</b>	1	
	100-300Hz	>50V	●	3P+⊕	10	<b>471772</b>	1	
	100-300Hz	>50V	●	3P+N+⊕	10	<b>471712</b>	1	
	>300-500Hz	>50V	●	2P+⊕	2	<b>471782</b>	1	
	>300-500Hz	>50V	●	3P+⊕	2	<b>471792</b>	1	
	>300-500Hz	>50V	●	3P+N+⊕	2	<b>471722</b>	1	
32	60Hz	440-460V	●	3P+⊕	11	<b>471582</b>	1	
	60Hz	440-460V	●	3P+N+⊕	11	<b>471592</b>	1	
	CC	>50-250V	●	2P+⊕	3	<b>471672</b>	1	
	CC	>250V	●	2P+⊕	8	<b>471802</b>	1	
	32	50-60Hz	110V	●	2P+⊕	4	<b>471266</b>	1
		50-60Hz	110V	●	3P+⊕	4	<b>471276</b>	1
		50-60Hz	110V	●	3P+N+⊕	4	<b>471286</b>	1
		50-60Hz	230V	●	2P+⊕	6	<b>471366</b>	1
		50-60Hz	230V	●	3P+⊕	9	<b>471376</b>	1
		50-60Hz	230V	●	3P+N+⊕	9	<b>471386</b>	1
		50-60Hz	400V	●	2P+⊕	9	<b>471466</b>	1
		50-60Hz	400V	●	3P+⊕	6	<b>471476</b>	1
		50-60Hz	400V	●	3P+N+⊕	6	<b>471486</b>	1
		50-60Hz	500V	●	2P+⊕	7	<b>471555</b>	1
		50-60Hz	500V	●	3P+⊕	7	<b>471576</b>	1
		50-60Hz	500V	●	3P+N+⊕	7	<b>471566</b>	1
		50-60Hz	>50V *	●	2P+⊕	12	<b>471856</b>	1
		50-60Hz	>50V *	●	3P+⊕	12	<b>471866</b>	1
		100-300Hz	>50V	●	2P+⊕	10	<b>471766</b>	1
		100-300Hz	>50V	●	3P+⊕	10	<b>471716</b>	1
100-300Hz		>50V	●	3P+N+⊕	10	<b>471776</b>	1	
>300-500Hz		>50V	●	2P+⊕	2	<b>471786</b>	1	
>300-500Hz		>50V	●	3P+⊕	2	<b>471736</b>	1	
>300-500Hz		>50V	●	3P+N+⊕	2	<b>471796</b>	1	
60Hz	440-460V	●	3P+⊕	11	<b>471586</b>	1		
60Hz	440-460V	●	3P+N+⊕	11	<b>471596</b>	1		
50/60Hz	380/440V	●	3P+⊕	3	<b>471436</b>	1		
50/60Hz	380-440V	●	3P+N+⊕	3	<b>471446</b>	1		
CC	>250V	●	2P+⊕	8	<b>471805</b>	1		

\* Para transformador de aislamiento.



**Bases fijas** de superficie  
inclinadas **90°**  
de altas prestaciones  
50-60Hz **IP67**



Corriente nominal (A)	Tensión nominal	Color tensión	Polos	Ref. h	Código Palazzoli	Ud. embal.
63	400V	●	3P+⊕	6	<b>444338</b>	1
	400V	●	3P+N+⊕	6	<b>454338</b>	1
125	400V	●	3P+⊕	6	<b>447538</b>	1
	400V	●	3P+N+⊕	6	<b>457538</b>	1

**Equipo:** prensaestopa M40. **Características:** cajas con paredes ciegas.

**Notas:** las otras versiones de bases se pueden obtener con los complementos técnicos de pág. 42.

**Complementos técnicos:**



pág. 102

**EASY CONTACT**

La **corona multilaminar** en aleación de cobre plateado asegura:



- una mayor superficie de contacto alvéolo-espiga;
- fácil extracción de las clavijas de las bases;
- una perfecta limpieza del contacto;
- un contacto eléctrico sólido y duradero en el tiempo





**Bases fijas empotrables rectas de altas prestaciones 50-60Hz IP44**

Corriente nominal (A)	Tensión nominal	Color tensión	Polos	Ref. h	Código Palazzoli	Ud. embal.
16	110V	●	2P+⊕	4	<b>431611</b>	1
	110V	●	3P+⊕	4	<b>441611</b>	1
	110V	●	3P+N+⊕	4	<b>451611</b>	1
	230V	●	2P+⊕	6	<b>431622</b>	10
	230V	●	3P+⊕	9	<b>441622</b>	1
	230V	●	3P+N+⊕	9	<b>451622</b>	1
	400V	●	2P+⊕	9	<b>431638</b>	1
	400V	●	3P+⊕	6	<b>441638</b>	1
	400V	●	3P+N+⊕	6	<b>451638</b>	1
	500V	●	3P+⊕	7	<b>441650</b>	1
32	110V	●	2P+⊕	4	<b>433211</b>	1
	110V	●	3P+⊕	4	<b>443211</b>	1
	110V	●	3P+N+⊕	4	<b>453211</b>	1
	230V	●	2P+⊕	6	<b>433222</b>	1
	230V	●	3P+⊕	9	<b>443222</b>	1
	230V	●	3P+N+⊕	9	<b>453222</b>	1
	400V	●	2P+⊕	9	<b>433238</b>	1
	400V	●	3P+⊕	6	<b>443238</b>	1
	400V	●	3P+N+⊕	6	<b>453238</b>	1
	500V	●	3P+⊕	7	<b>443250</b>	1



**Bases fijas empotrables rectas de altas prestaciones IP67**



Corriente nominal (A)	Frecuencia	Tensión nominal	Color tensión	Polos	Ref. h	Código Palazzoli	Ud. embal.	
63	50-60Hz	110V	●	2P+⊕	4	<b>436311</b>	1	
	50-60Hz	110V	●	3P+⊕	4	<b>446311</b>	1	
	50-60Hz	110V	●	3P+N+⊕	4	<b>456311</b>	1	
	50-60Hz	230V	●	2P+⊕	6	<b>436322</b>	1	
	50-60Hz	230V	●	3P+⊕	9	<b>446322</b>	1	
	50-60Hz	230V	●	3P+N+⊕	9	<b>456322</b>	1	
	50-60Hz	400V	●	2P+⊕	9	<b>436338</b>	1	
	50-60Hz	400V	●	3P+⊕	6	<b>446338</b>	1	
	50-60Hz	400V	●	3P+N+⊕	6	<b>456338</b>	1	
	50-60Hz	500V	●	3P+⊕	7	<b>446350</b>	1	
	50-60Hz	500V	●	3P+N+⊕	7	<b>456350</b>	1	
	50-60Hz	690V	●	3P+⊕	5	<b>476518</b>	1	
	50-60Hz	690V	●	3P+N+⊕	5	<b>476528</b>	1	
	50-60Hz	>50V *	●	2P+⊕	12	<b>436312</b>	1	
	50-60Hz	>50V *	●	3P+⊕	12	<b>446312</b>	1	
	60Hz	440÷460V	●	3P+⊕	11	<b>446344</b>	1	
	60Hz	440÷460V	●	3P+N+⊕	11	<b>456344</b>	1	
	125	50-60Hz	110V	●	3P+⊕	4	<b>449311</b>	1
		50-60Hz	110V	●	3P+N+⊕	4	<b>459311</b>	1
		50-60Hz	230V	●	3P+⊕	9	<b>449322</b>	1
50-60Hz		230V	●	3P+N+⊕	9	<b>459322</b>	1	
50-60Hz		400V	●	3P+⊕	6	<b>449538</b>	1	
50-60Hz		400V	●	3P+N+⊕	6	<b>459538</b>	1	
50-60Hz		500V	●	3P+⊕	7	<b>449550</b>	1	
50-60Hz		500V	●	3P+N+⊕	7	<b>459550</b>	1	
50-60Hz		690V	●	3P+⊕	5	<b>476521</b>	1	
50-60Hz		690V	●	3P+N+⊕	5	<b>476531</b>	1	
50-60Hz		>50V *	●	3P+⊕	12	<b>449312</b>	1	
60Hz		440÷460V	●	3P+⊕	11	<b>449344</b>	1	
60Hz		440÷460V	●	3P+N+⊕	11	<b>459344</b>	1	

\* Para transformador de aislamiento.

**Complementos técnicos:**





Bases fijas empotrables  
inclinadas 15°  
de altas prestaciones  
IP67

Corriente nominal (A)	Frecuencia	Tensión nominal	Color tensión	Polos	Ref. h	Código Palazzoli	Ud. embal.
16	50-60Hz	110V	●	2P+⊕	4	471263	1
	50-60Hz	110V	●	3P+⊕	4	471273	1
	50-60Hz	110V	●	3P+N+⊕	4	471223	1
	50-60Hz	230V	●	2P+⊕	6	471363	10
	50-60Hz	230V	●	3P+⊕	9	471373	1
	50-60Hz	230V	●	3P+N+⊕	9	471333	1
	50-60Hz	400V	●	2P+⊕	9	471463	1
	50-60Hz	400V	●	3P+⊕	6	471473	1
	50-60Hz	400V	●	3P+N+⊕	6	471483	1
	50-60Hz	500V	●	2P+⊕	7	471553	1
	50-60Hz	500V	●	3P+⊕	7	471573	1
	50-60Hz	500V	●	3P+N+⊕	7	471563	1
	50-60Hz	690V	●	3P+⊕	5	471515	1
	50-60Hz	690V	●	3P+N+⊕	5	471525	1
	50-60Hz	>50V *	●	2P+⊕	12	471853	1
	50-60Hz	>50V *	●	3P+⊕	12	471863	1
	100-300Hz	>50V	●	2P+⊕	10	471763	1
	100-300Hz	>50V	●	3P+⊕	10	471773	1
	100-300Hz	>50V	●	3P+N+⊕	10	471713	1
	>300-500Hz	>50V	●	2P+⊕	2	471783	1
	>300-500Hz	>50V	●	3P+⊕	2	471793	1
	>300-500Hz	>50V	●	3P+N+⊕	2	471723	1
	60Hz	440÷460V	●	3P+⊕	11	471583	1
	60Hz	440÷460V	●	3P+N+⊕	11	471593	1
CC	>50÷250V	●	2P+⊕	3	471673	1	
CC	>250V	●	2P+⊕	8	471803	1	
32	50-60Hz	110V	●	2P+⊕	4	471267	1
	50-60Hz	110V	●	3P+⊕	4	471277	1
	50-60Hz	110V	●	3P+N+⊕	4	471287	1
	50-60Hz	230V	●	2P+⊕	6	471367	1
	50-60Hz	230V	●	3P+⊕	9	471377	1
	50-60Hz	230V	●	3P+N+⊕	9	471387	1
	50-60Hz	400V	●	2P+⊕	9	471467	1
	50-60Hz	400V	●	3P+⊕	6	471477	1
	50-60Hz	400V	●	3P+N+⊕	6	471487	1
	50-60Hz	500V	●	2P+⊕	7	471556	1
	50-60Hz	500V	●	3P+⊕	7	471577	1
	50-60Hz	500V	●	3P+N+⊕	7	471567	1
	50-60Hz	690V	●	3P+⊕	5	471518	1
	50-60Hz	690V	●	3P+N+⊕	5	471528	1
	50-60Hz	>50V *	●	2P+⊕	12	471857	1
	50-60Hz	>50V *	●	3P+⊕	12	471867	1
	100-300Hz	>50V	●	2P+⊕	10	471767	1
	100-300Hz	>50V	●	3P+⊕	10	471717	1
	100-300Hz	>50V	●	3P+N+⊕	10	471777	1
	>300-500Hz	>50V	●	2P+⊕	2	471787	1
	>300-500Hz	>50V	●	3P+⊕	2	471737	1
	>300-500Hz	>50V	●	3P+N+⊕	2	471797	1
	50/60Hz	380/440V	●	3P+⊕	3	471437	1
	50/60Hz	380/440V	●	3P+N+⊕	3	471447	1
60Hz	440÷460V	●	3P+⊕	11	471587	1	
60Hz	440÷460V	●	3P+N+⊕	11	471597	1	
CC	>250V	●	2P+⊕	8	471806	1	

\* Para transformador de aislamiento.



Bases fijas empotrables  
inclinadas 15°  
de altas prestaciones  
IP67



Corriente nominal (A)	Frecuencia	Tensión nominal	Color tensión	Polos	Ref. h	Código Palazzoli	Ud. embal.	
63	50-60Hz	110V	●	2P+⊕	4	536311	1	
	50-60Hz	110V	●	3P+⊕	4	546311	1	
	50-60Hz	110V	●	3P+N+⊕	4	556311	1	
	50-60Hz	230V	●	2P+⊕	6	536322	1	
	50-60Hz	230V	●	3P+⊕	9	546322	1	
	50-60Hz	230V	●	3P+N+⊕	9	556322	1	
	50-60Hz	400V	●	2P+⊕	9	536338	1	
	50-60Hz	400V	●	3P+⊕	6	546338	1	
	50-60Hz	400V	●	3P+N+⊕	6	556338	1	
	50-60Hz	500V	●	3P+⊕	7	546350	1	
	50-60Hz	500V	●	3P+N+⊕	7	556350	1	
	50-60Hz	690V	●	3P+⊕	5	471519	1	
	50-60Hz	690V	●	3P+N+⊕	5	471529	1	
	50-60Hz	>50V *	●	2P+⊕	12	536312	1	
	50-60Hz	>50V *	●	3P+⊕	12	546312	1	
	60Hz	440÷460V	●	3P+⊕	11	546344	1	
	60Hz	440÷460V	●	3P+N+⊕	11	556344	1	
	125	50-60Hz	110V	●	3P+⊕	4	549311	1
		50-60Hz	110V	●	3P+N+⊕	4	559311	1
		50-60Hz	230V	●	3P+⊕	9	549322	1
		50-60Hz	230V	●	3P+N+⊕	9	559322	1
		50-60Hz	400V	●	3P+⊕	6	549538	1
		50-60Hz	400V	●	3P+N+⊕	6	559538	1
		50-60Hz	500V	●	3P+⊕	7	549550	1
50-60Hz		500V	●	3P+N+⊕	7	559550	1	
50-60Hz		690V	●	3P+⊕	5	471520	1	
50-60Hz		690V	●	3P+N+⊕	5	471531	1	
50-60Hz		>50V *	●	3P+⊕	12	549312	1	
60Hz		440÷460V	●	3P+⊕	11	549344	1	
60Hz	440÷460V	●	3P+N+⊕	11	559344	1		

\* Para transformador de aislamiento.

EASY CONTACT

La corona multilaminar en aleación de cobre plateado asegura:



- una mayor superficie de contacto alvéolo-espiga;
- fácil extracción de las clavijas de las bases;
- una perfecta limpieza del contacto;
- un contacto eléctrico sólido y duradero en el tiempo



**Soportes para instalaciones a 90° de bases y clavijas rectas IP65**

Dimensiones base soporte (mm)	Bases/clavijas montables	Material de fabricación	Código Palazzoli	Ud. embal.
125x185	63A	Termoendurecido	<b>471479</b>	2

**Equipo:** tornillos en acero inoxidable.



**Soportes para instalaciones a 90° de bases y clavijas rectas IP67**

Dimensiones base soporte (mm)	Bases/clavijas montables	Material de fabricación	Código Palazzoli	Ud. embal.
125x185	63A/125A	Termoplástico	<b>501580</b>	1

**Equipo:** tornillos en acero inoxidable. Brida de adaptación para clavijas/bases 63A.

**Complementos técnicos:**



**Caja de fondo de superficie para instalación soporte de bases y clavijas rectas IP67**

Dimensiones caja (mm)	Material de fabricación	Código Palazzoli	Ud. embal.
125x185	Termoendurecido	<b>471469</b>	1

**Equipo:** prensaestopas M40.

**Complementos técnicos:**



**Caja de fondo de panel para instalación de bases y clavijas rectas IP67**

Dimensiones (mm)	Bases/clavijas montables	Material de fabricación	Código Palazzoli	Ud. embal.
141x141x153	63A/125A	Termoendurecido	<b>575500</b>	1

**Equipo:** brida de adaptación para clavijas/bases 63A.

**Complementos técnicos:**





De conformidad con las normas	<b>IEC/EN 60309-1 IEC/EN 60309-2</b>
Material	<b>Tecnopolímero con espesor mejorado</b>
Grado de protección (IP según IEC/EN 60529)	<b>IP44 - IP67</b>
Color de la empuñadura	<b>RAL7042</b>
Resistencia al calor anormal y al fuego (Hilo incandescente según IEC/EN 60695-2-10)	<b>850°C (empuñadura) 850°C (envoltura porta contactos 16A/32A) 960°C (envoltura porta contactos 63A/125A)</b>
Resistencia al fuego (según UL94)	<b>V2 (empuñadura) V2 (envoltura porta contactos 16A/32A) V0 (envoltura porta contactos 63A/125A)</b>
Resistencia a los impactos (grado IK según IEC/EN 62262)	<b>IK08</b>
Corriente nominal	<b>16A - 32A - 63A - 125A</b>
Tensión nominal	<b>24V - 50V</b>
Frecuencia nominal	<b>0-200Hz</b>
Tensión de aislamiento	<b>690V</b>
Temperatura de almacenaje	<b>-30°C - +70°C</b>
Temperatura de trabajo	<b>-25°C - +50°C</b>



Características del cable:

Corriente nominal (A)	Polos	Díámetro cables en entrada (mm)	Capacidad de cierre (mm <sup>2</sup> )
16	2P	10,5 - 21,5	1 - 2,5
	3P		
32	2P		
	3P		
63	2P	16 - 31,5	2 - 4
	3P		
125	3P	24,5 - 45	10 - 14



Clavijas aéreas rectas bajísima tensión **IP44**

Corriente nominal (A)	Frecuencia	Tensión nominal	Color tensión	Polos	Ref. h	Código Palazzoli	Ud. embal.
16	50-60Hz	24V	●	2P	-	<b>477002</b>	10
	50-60Hz	24V	●	3P	-	<b>477062</b>	1
	50-60Hz	42V	○	2P	12	<b>477102</b>	1
	50-60Hz	42V	○	3P	12	<b>477112</b>	1
	100-200Hz	24-42V	●	2P	4	<b>477012</b>	1
	100-200Hz	24-42V	●	3P	4	<b>477122</b>	1
32	CC	24-42V	○	2P	10	<b>477602</b>	1
	50-60Hz	24V	●	2P	-	<b>477005</b>	1
	50-60Hz	24V	●	3P	-	<b>477065</b>	1
	50-60Hz	42V	○	2P	12	<b>477105</b>	1
	50-60Hz	42V	○	3P	12	<b>477115</b>	1
	100-200Hz	24-42V	●	2P	4	<b>477015</b>	1
	100-200Hz	24-42V	●	3P	4	<b>477175</b>	1
	CC	24-42V	○	2P	10	<b>477605</b>	1



Clavijas aéreas rectas bajísima tensión **IP67**

Corriente nominal (A)	Frecuencia	Tensión nominal	Color tensión	Polos	Ref. h	Código Palazzoli	Ud. embal.
16	50-60Hz	24V	●	2P	-	<b>477003</b>	1
	50-60Hz	24V	●	3P	-	<b>477063</b>	1
	50-60Hz	42V	○	2P	12	<b>477103</b>	1
	50-60Hz	42V	○	3P	12	<b>477113</b>	1
	100-200Hz	24-42V	●	2P	4	<b>477013</b>	1
	100-200Hz	24-42V	●	3P	4	<b>477123</b>	1
32	CC	24-42V	○	2P	10	<b>477603</b>	1
	50-60Hz	24V	●	2P	-	<b>477006</b>	1
	50-60Hz	24V	●	3P	-	<b>477066</b>	1
	50-60Hz	42V	○	2P	12	<b>477106</b>	1
	50-60Hz	42V	○	3P	12	<b>477116</b>	1
	100-200Hz	24-42V	●	2P	4	<b>477016</b>	1
	100-200Hz	24-42V	●	3P	4	<b>477176</b>	1
	CC	24-42V	○	2P	10	<b>477606</b>	1



**Clavijas aéreas rectas**  
para **corrientes elevadas**  
bajísima tensión  
50-60Hz **IP67**

Corriente nominal (A)	Tensión nominal	Color tensión	Polos	Ref. h	Código Palazzoli	Ud. embal.
63	48V	■	2P	1	<b>477951</b>	1
	48V	■	3P	1	<b>477952</b>	1
125	48V	■	3P	1	<b>477955</b>	1



**Clavijas aéreas rectas**  
para **cable doble**  
bajísima tensión  
50-60Hz **IP67**

Corriente nominal (A)	Tensión nominal	Color tensión	Polos	Ref. h	Código Palazzoli	Ud. embal.
32	48V	○	2P	12	<b>477107</b>	1
63	48V	■	2P	1	<b>477901</b>	1

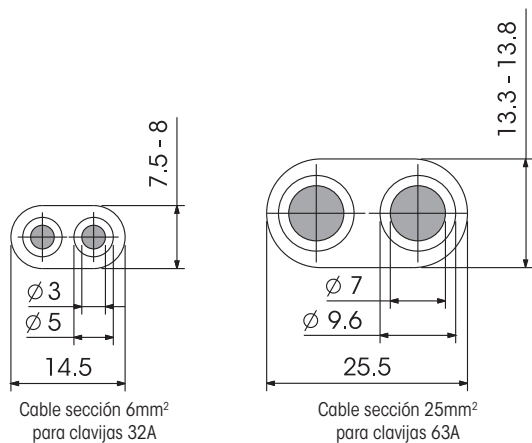


**Clavijas fijas de superficie**  
inclinadas a **90°**  
bajísima tensión  
**IP44**

Corriente nominal (A)	Frecuencia	Tensión nominal	Color tensión	Polos	Ref. h	Código Palazzoli	Ud. embal.
16	50-60Hz	24V	■	2P	-	<b>476002</b>	1
	50-60Hz	24V	■	3P	-	<b>476012</b>	1
	50-60Hz	42V	○	2P	12	<b>476102</b>	1
	50-60Hz	42V	○	3P	12	<b>476112</b>	1
	100-200Hz	24-42V	■	2P	4	<b>476042</b>	1
	100-200Hz	24-42V	■	3P	4	<b>476142</b>	1
32	CC	24-42V	○	2P	10	<b>476602</b>	1
	50-60Hz	24V	■	2P	-	<b>476005</b>	1
	50-60Hz	24V	■	3P	-	<b>476015</b>	1
	50-60Hz	42V	○	2P	12	<b>476105</b>	1
	50-60Hz	42V	○	3P	12	<b>476115</b>	1
	100-200Hz	24-42V	■	2P	4	<b>476045</b>	1
	100-200Hz	24-42V	■	3P	4	<b>476145</b>	1
	CC	24-42V	○	2P	10	<b>476605</b>	1

Equipo: prensaestopas Pg21

**Dimensiones características del cable doble**





**Bases aéreas rectas**  
bajísima tensión  
**IP44**

Corriente nominal (A)	Frecuencia	Tensión nominal	Color tensión	Polos	Ref. h	Código Palazzoli	Ud. embal.
16	50-60Hz	24V	■	2P	-	<b>473002</b>	1
	50-60Hz	24V	■	3P	-	<b>473062</b>	1
	50-60Hz	42V	○	2P	12	<b>473102</b>	1
	50-60Hz	42V	○	3P	12	<b>473112</b>	1
	100-200Hz	24-42V	■	2P	4	<b>473012</b>	1
	100-200Hz	24-42V	■	3P	4	<b>473122</b>	1
	CC	24-42V	○	2P	10	<b>473602</b>	1
32	50-60Hz	24V	■	2P	-	<b>473005</b>	1
	50-60Hz	24V	■	3P	-	<b>473065</b>	1
	50-60Hz	42V	○	2P	12	<b>473105</b>	1
	50-60Hz	42V	○	3P	12	<b>473115</b>	1
	100-200Hz	24-42V	■	2P	4	<b>473015</b>	1
	100-200Hz	24-42V	■	3P	4	<b>473125</b>	1
	CC	24-42V	○	2P	10	<b>473605</b>	1



**Bases aéreas rectas**  
para **corrientes elevadas**  
bajísima tensión  
50-60Hz **IP67**

Corriente nominal (A)	Tensión nominal	Color tensión	Polos	Ref. h	Código Palazzoli	Ud. embal.
63	48V	■	2P	1	<b>473951</b>	1
	48V	■	3P	1	<b>473952</b>	1
125	48V	■	3P	1	<b>473955</b>	1



**Bases aéreas rectas**  
para **cable doble**  
bajísima tensión  
50-60Hz **IP67**

Corriente nominal (A)	Tensión nominal	Color tensión	Polos	Ref. h	Código Palazzoli	Ud. embal.
32	48V	■	2P	12	<b>473107</b>	1
63	48V	■	2P	1	<b>473901</b>	1



**Bases aéreas rectas**  
bajísima tensión  
**IP67**

Corriente nominal (A)	Frecuencia	Tensión nominal	Color tensión	Polos	Ref. h	Código Palazzoli	Ud. embal.
16	50-60Hz	24V	■	2P	-	<b>473003</b>	1
	50-60Hz	24V	■	3P	-	<b>473063</b>	1
	50-60Hz	42V	○	2P	12	<b>473103</b>	1
	50-60Hz	42V	○	3P	12	<b>473113</b>	1
	100-200Hz	24-42V	■	2P	4	<b>473013</b>	1
	100-200Hz	24-42V	■	3P	4	<b>473123</b>	1
	CC	24-42V	○	2P	10	<b>473603</b>	1
32	50-60Hz	24V	■	2P	-	<b>473006</b>	1
	50-60Hz	24V	■	3P	-	<b>473066</b>	1
	50-60Hz	42V	○	2P	12	<b>473106</b>	1
	50-60Hz	42V	○	3P	12	<b>473116</b>	1
	100-200Hz	24-42V	■	2P	4	<b>473016</b>	1
	100-200Hz	24-42V	■	3P	4	<b>473126</b>	1
	CC	24-42V	○	2P	10	<b>473606</b>	1



**Bases fijas de superficie**  
inclinadas a **90°**  
bajísima tensión  
**IP44**

Corriente nominal (A)	Frecuencia	Tensión nominal	Color tensión	Polos	Ref. h	Código Palazzoli	Ud. embal.
16	50-60Hz	24V	■	2P	-	<b>471002</b>	1
	50-60Hz	24V	■	3P	-	<b>471012</b>	1
	50-60Hz	42V	○	2P	12	<b>471102</b>	1
	50-60Hz	42V	○	3P	12	<b>471112</b>	1
	100-200Hz	24-42V	■	2P	4	<b>471011</b>	1
	100-200Hz	24-42V	■	3P	4	<b>471151</b>	1
	CC	24-42V	○	2P	10	<b>471602</b>	1
	32	50-60Hz	24V	■	2P	-	<b>471005</b>
50-60Hz		24V	■	3P	-	<b>471015</b>	1
50-60Hz		42V	○	2P	12	<b>471105</b>	1
50-60Hz		42V	○	3P	12	<b>471115</b>	1
100-200Hz		24-42V	■	2P	4	<b>471018</b>	1
100-200Hz		24-42V	■	3P	4	<b>471019</b>	1
CC		24-42V	○	2P	10	<b>471605</b>	1

Equipo: prensaestopas Pg21



**Bases fijas empotrables rectas** bajísima tensión **IP44**

Corriente nominal (A)	Frecuencia	Tensión nominal	Color tensión	Polos	Ref. h	Código Palazzoli	Ud. embal.
16	50-60Hz	24V	●	2P	-	<b>471032</b>	1
	50-60Hz	24V	●	3P	-	<b>471042</b>	1
	50-60Hz	42V	○	2P	12	<b>471132</b>	1
	50-60Hz	42V	○	3P	12	<b>471142</b>	1
	100-200Hz	24-42V	●	2P	4	<b>471051</b>	1
	100-200Hz	24-42V	●	3P	4	<b>471022</b>	1
	CC	24-42V	○	2P	10	<b>471632</b>	1
32	50-60Hz	24V	●	2P	-	<b>471035</b>	1
	50-60Hz	24V	●	3P	-	<b>471045</b>	1
	50-60Hz	42V	○	2P	12	<b>471135</b>	1
	50-60Hz	42V	○	3P	12	<b>471145</b>	1
	100-200Hz	24-42V	●	2P	4	<b>471108</b>	1
	100-200Hz	24-42V	●	3P	4	<b>471118</b>	1
	CC	24-42V	○	2P	10	<b>471635</b>	1



**Bases fijas empotrables rectas** bajísima tensión **IP67**

Corriente nominal (A)	Frecuencia	Tensión nominal	Color tensión	Polos	Ref. h	Código Palazzoli	Ud. embal.
16	50-60Hz	24V	●	2P	-	<b>471003</b>	1
	50-60Hz	24V	●	3P	-	<b>471063</b>	1
	50-60Hz	42V	○	2P	12	<b>471103</b>	1
	50-60Hz	42V	○	3P	12	<b>471113</b>	1
	100-200Hz	24-42V	●	2P	4	<b>471013</b>	1
	100-200Hz	24-42V	●	3P	4	<b>471123</b>	1
	CC	24-42V	○	2P	10	<b>471603</b>	1
32	50-60Hz	24V	●	2P	-	<b>471007</b>	1
	50-60Hz	24V	●	3P	-	<b>471067</b>	1
	50-60Hz	42V	○	2P	12	<b>471107</b>	1
	50-60Hz	42V	○	3P	12	<b>471117</b>	1
	100-200Hz	24-42V	●	2P	4	<b>471017</b>	1
	100-200Hz	24-42V	●	3P	4	<b>471177</b>	1
	CC	24-42V	○	2P	10	<b>471607</b>	1



**Bases fijas empotrables rectas** para corrientes elevadas bajísima tensión 50-60Hz **IP67**

Corriente nominal (A)	Tensión nominal	Color tensión	Polos	Ref. h	Código Palazzoli	Ud. embal.
63	48V	●	2P	1	<b>473971</b>	1
	48V	●	3P	1	<b>473972</b>	1
125	48V	●	3P	1	<b>473975</b>	1



**Bases fijas empotrables inclinadas 20°** bajísima tensión **IP44**

Corriente nominal (A)	Frecuencia	Tensión nominal	Color tensión	Polos	Ref. h	Código Palazzoli	Ud. embal.
16	50-60Hz	24V	●	2P	-	<b>471062</b>	1
	50-60Hz	24V	●	3P	-	<b>471072</b>	1
	50-60Hz	42V	○	2P	12	<b>471162</b>	1
	50-60Hz	42V	○	3P	12	<b>471172</b>	1
	100-200Hz	24-42V	●	2P	4	<b>471111</b>	1
	100-200Hz	24-42V	●	3P	4	<b>471122</b>	1
	CC	24-42V	○	2P	10	<b>471662</b>	1
32	50-60Hz	24V	●	2P	-	<b>471065</b>	1
	50-60Hz	24V	●	3P	-	<b>471075</b>	1
	50-60Hz	42V	○	2P	12	<b>471165</b>	1
	50-60Hz	42V	○	3P	12	<b>471175</b>	1
	100-200Hz	24-42V	●	2P	4	<b>471058</b>	1
	100-200Hz	24-42V	●	3P	4	<b>471059</b>	1
	CC	24-42V	○	2P	10	<b>471665</b>	1



**Bases fijas empotrables inclinadas 15°** para corrientes elevadas, bajísima tensión 50-60Hz **IP67**

Corriente nominal (A)	Tensión nominal	Color tensión	Polos	Ref. h	Código Palazzoli	Ud. embal.
63	48V	●	2P	1	<b>473961</b>	1
	48V	●	3P	1	<b>473962</b>	1
125	48V	●	3P	1	<b>473965</b>	1



De conformidad con las normas	<b>IEC/EN 60309-1</b>
Corriente nominal	<b>250A</b>
Tensión nominal	<b>500V</b>
Frecuencia nominal	<b>50-60Hz</b>
Tensión de aislamiento	<b>500V</b>
Material	<b>Aleación de aluminio</b>
Tratamiento superficial	<b>Pasivación de flúor-circonio</b>
Pintura	<b>Poliéster no tóxica con polimerizado en caliente</b>
Grado de protección (IP según IEC/EN 60529)	<b>IP55</b>
Color	<b>RAL5012 (clavija y frontal de la base) RAL7035 (posterior de la base)</b>
Resistencia a los impactos (grado IK según IEC/EN 62262)	<b>IK10</b>
Temperatura de almacenaje	<b>-50°C - +80°C</b>
Temperatura de trabajo	<b>-40°C - +70°C</b>



**Características del cable:**

Corriente nominal (A)	Polos	Diámetro cables en entrada (mm)	Capacidad de cierre (mm <sup>2</sup> )
250	3P+≐	39,5 - 49,5	70 - 150



**Clavija** móvil recta en aleación de aluminio con **polos planos** 50-60Hz **IP55**

Corriente nominal (A)	Tensión nominal	Polos	Código Palazzoli	Ud. embal.
250	500V	3P+≐	<b>427019</b>	1

**Complementos técnicos:**



pág. 110



**Base fija** de superficie en aleación de aluminio con **polos planos** 50-60Hz **IP55**

Corriente nominal (A)	Tensión nominal	Polos	Tipo ventana	Código Palazzoli	Ud. embal.
250	500V	3P+≐	F5	<b>421029</b>	1

**Complementos técnicos:**



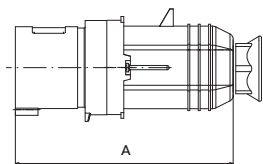
pág. 149





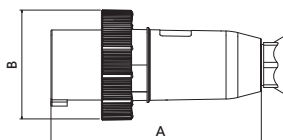
serie CEE

Clavijas aéreas rectas IP44



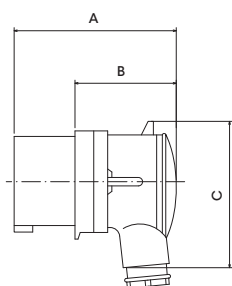
Corriente nominal (A)	N. polos	A (mm)	Pg
16	2P+ $\pm$	112	13,5
	3P+ $\pm$	117	16
	3P+N+ $\pm$	124	16
32	2P+ $\pm$	141	21
	3P+ $\pm$	141	21
	3P+N+ $\pm$	141	21

Clavijas aéreas rectas IP67



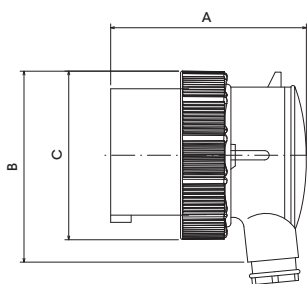
Corriente nominal (A)	N. polos	A (mm)	B (mm)	Pg/Gas
16	2P+ $\pm$	112	73	13,5
	3P+ $\pm$	117	80	16
	3P+N+ $\pm$	124	88	16
32	2P+ $\pm$	141	94	21
	3P+ $\pm$	141	94	21
	3P+N+ $\pm$	141	101	21
63	2P+ $\pm$	208	110	29
	3P+ $\pm$	208	110	29
	3P+N+ $\pm$	208	110	29
125	3P+ $\pm$	283	126	2"
	3P+N+ $\pm$	283	126	2"

Clavijas aéreas a 90° IP44



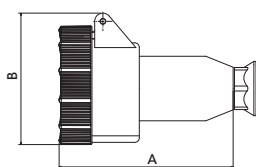
Corriente nominal (A)	N. polos	A (mm)	B (mm)	C (mm)	Pg
16	2P+ $\pm$	89	52	73	13,5
	3P+ $\pm$	97	60	84	16
	3P+N+ $\pm$	102	65	93	16

Clavijas aéreas a 90° IP67



Corriente nominal (A)	N. polos	A (mm)	B (mm)	C (mm)	Pg
16	2P+ $\pm$	97	79	73	13,5
	3P+ $\pm$	97	90	80	16
	3P+N+ $\pm$	102	100	88	16

Clavijas aéreas rectas IP67

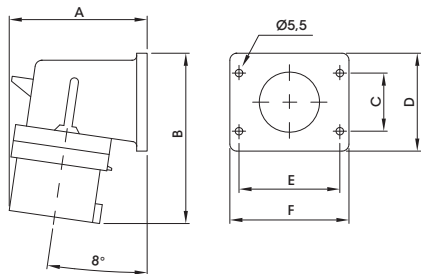


Corriente nominal (A)	N. polos	A (mm)	B (mm)	Pg/Gas
16	2P+ $\pm$	120	82	13,5
	3P+ $\pm$	124	90	16
	3P+N+ $\pm$	124	100	16
32	2P+ $\pm$	153	105	21
	3P+ $\pm$	153	105	21
	3P+N+ $\pm$	153	110	21
63	2P+ $\pm$	248	120	29
	3P+ $\pm$	248	120	29
	3P+N+ $\pm$	248	120	29
125	3P+ $\pm$	290	130	2"
	3P+N+ $\pm$	290	130	2"



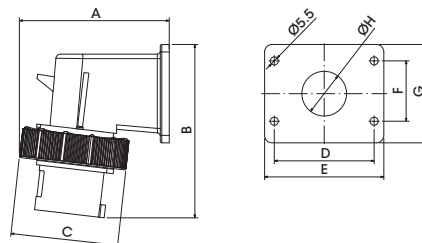
serie CEE

Clavijas fijas de superficie 90° 16A/32A IP44



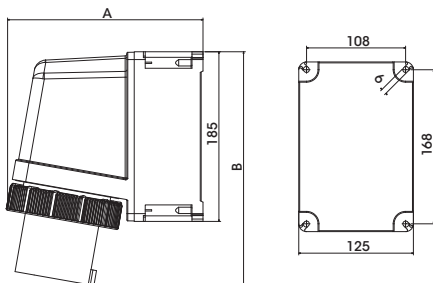
Corriente nominal (A)	N. polos	A (mm)	B (mm)	C (mm)	D (mm)	E (mm)	F (mm)
16	2P+≐	77	97	30	52	55	65
	3P+≐	85	106	35	60	60	70
	3P+N+≐	93	117	40	66	68	80
32	2P+≐	95	125	40	66	68	80
	3P+≐	95	125	40	66	68	80
	3P+N+≐	105	133	45	75	78	90

Clavijas fijas de superficie 90° 16A/32A



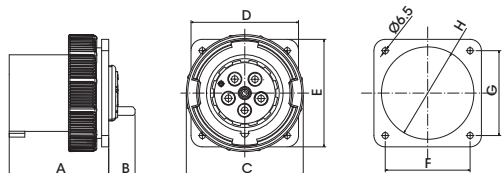
Corriente nominal (A)	N. polos	A (mm)	B (mm)	C (mm)	D (mm)	E (mm)	F (mm)	G (mm)	H (mm)
16	2P+≐	86	97	73	55	65	30	52	30
	3P+≐	95	106	80	60	70	35	60	33
	3P+N+≐	105	117	88	68	80	40	66	40
32	2P+≐	108	125	94	68	80	40	66	40
	3P+≐	108	125	94	68	80	40	66	40
	3P+N+≐	120	133	101	78	90	45	75	45

Clavijas fijas de superficie 90° 63A/125A



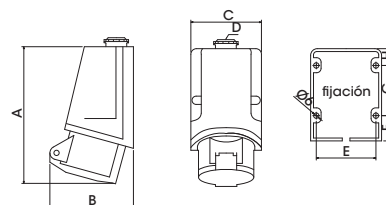
Corriente nominal (A)	A (mm)	B (mm)
63	208	245
125	213	255

Clavijas fijas empotrables IP67



Corriente nominal (A)	A (mm)	B (mm)	C (mm)	D (mm)	E (mm)	F (mm)	G (mm)	H (mm)
63	95	26	110	100	108	77	85	85
125	118	67	126	114	114	90	90	98

Clavijas fijas de superficie 90°

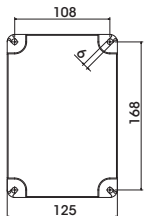
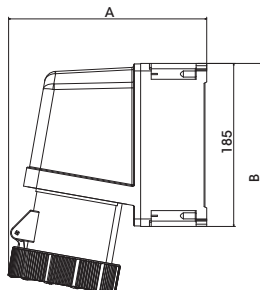


Corriente nominal (A)	N. polos	A (mm)	B (mm)	C (mm)	D (mm)	E (mm)	F (mm)	G (mm)	H (mm)
16	2P+≐	125	80	65	Pg13,5	54	25	44	16
	3P+≐	134	88	75	Pg16	64	28	52	16
	3P+N+≐	134	92	75	Pg16	64	28	52	16
32	2P+≐	154	100	84	Pg21	72	31,5	56	22,5
	3P+≐	154	100	84	Pg21	72	31,5	56	22,5
	3P+N+≐	155	103	84	Pg21	72	31,5	56	22,5



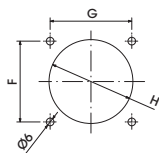
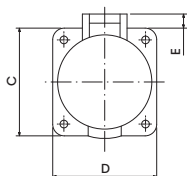
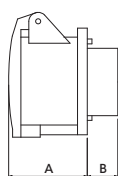
serie CEE

Bases fijas de superficie 90° 63A/125A IP67



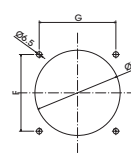
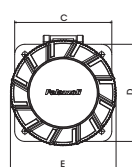
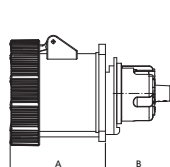
Corriente nominal (A)	A (mm)	B (mm)
63	208	250
125	225	263

Bases fijas empotrable rectas IP44



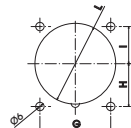
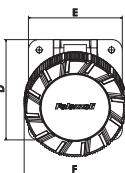
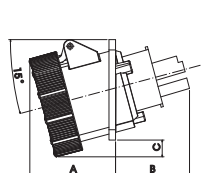
Corriente nominal (A)	N. polos	A (mm)	B (mm)	C (mm)	D (mm)	E (mm)	F (mm)	G (mm)	H (mm)
16	2P+≐	47	18	62	62	8	47	47	50
	3P+≐	47	18	75	75	8	60	60	63
	3P+N+≐	47	18	75	75	10	60	60	63
32	2P+≐	62	18	75	75	12	60	60	63
	3P+≐	62	18	75	75	12	60	60	63
	3P+N+≐	62	18	75	75	15	60	60	63

Bases fijas empotrable rectas IP67



Corriente nominal (A)	N. polos	A (mm)	B (mm)	C (mm)	D (mm)	E (mm)	F (mm)	G (mm)	H (mm)
63	2P+≐	96	64	100	108	110	85	77	85
	3P+≐	96	64	100	108	110	85	77	85
	3P+N+≐	96	64	100	108	110	85	77	85
125	3P+≐	113	78	114	114	126	90	90	98
	3P+N+≐	113	78	114	114	126	90	90	98

Bases fijas empotrable inclinadas IP67

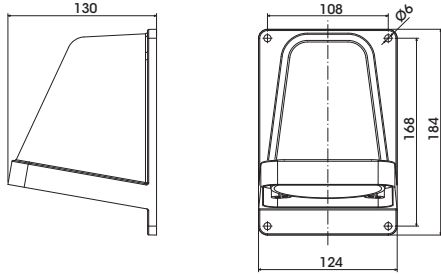


Corriente nominal (A)	N. polos	A (mm)	B (mm)	C (mm)	D (mm)	E (mm)	F (mm)	G (mm)	H (mm)	I (mm)	L (mm)
16	2P+≐	46	31	9	70	62	73	47	29	26	53
	3P+≐	48	31	10	77	70	80	53	30	30	60
	3P+N+≐	51	24	9	85	77	88	57	34	31	66
32	2P+≐	56	39	7	97	85	94	60	37	35	70
	3P+≐	56	39	6	97	85	94	60	37	35	70
	3P+N+≐	58	39	8	105	90	101	65	42	38	75
63	2P+≐	80	80	10	108	100	109	77	46	39	86
	3P+≐	80	80	10	108	100	109	77	46	39	86
	3P+N+≐	80	80	10	108	100	109	77	46	39	86
125	3P+≐	101	82	20	114	114	128	90	47	43	96
	3P+N+≐	101	82	20	114	114	128	90	47	43	96

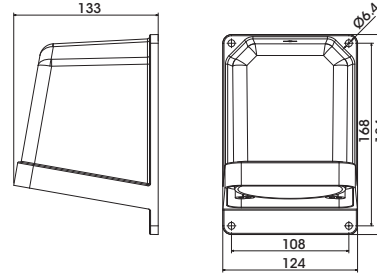


serie CEE

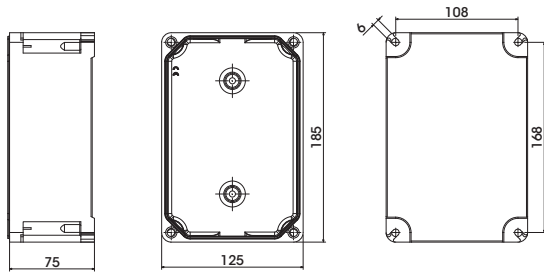
Soporte en termoendurecido



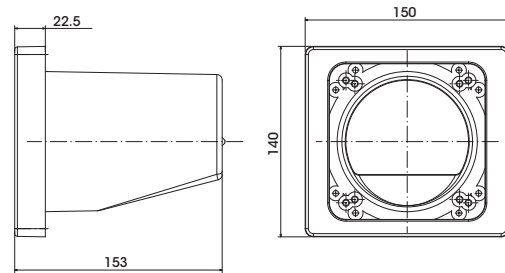
Soporte en termoplástico



Caja de fondo de superficie

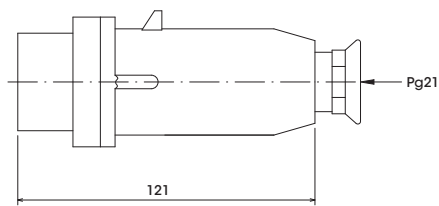


Caja de fondo para panel

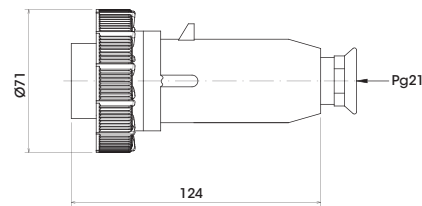


serie CEE para bajísima tensión

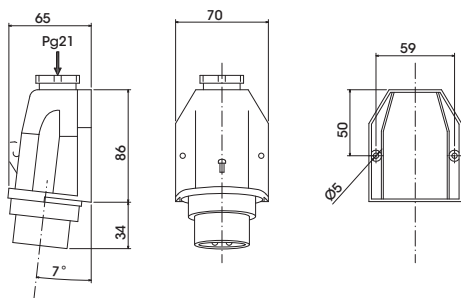
Clavijas aéreas rectas IP44



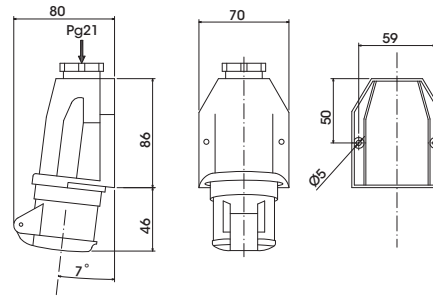
Clavijas aéreas rectas IP67



Clavijas fijas de superficie 90°



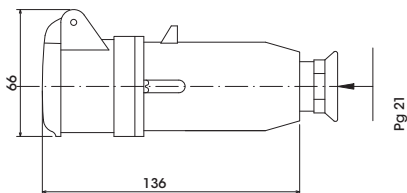
Clavijas fijas de superficie 90°



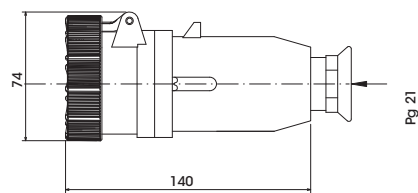


serie CEE para bajísima tensión

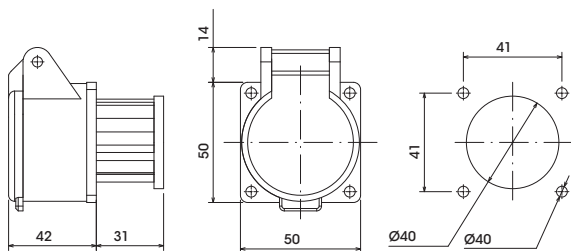
Bases aéreas rectas IP44



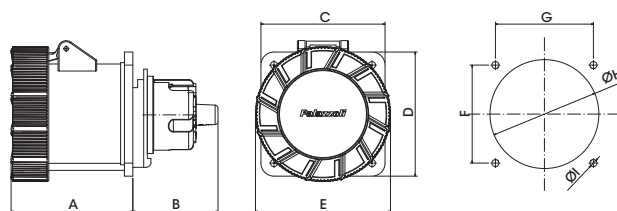
Bases aéreas rectas IP67



Bases empotrables rectas IP44

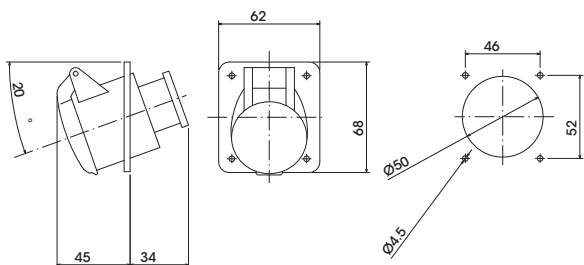


Bases empotrables rectas IP67

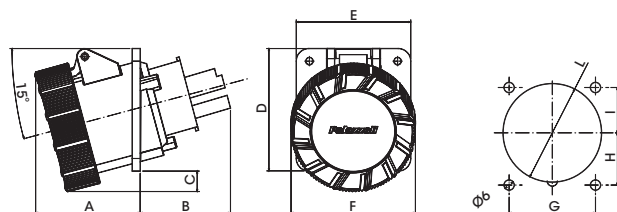


Corriente nominal (A)	A (mm)	B (mm)	C (mm)	D (mm)	E (mm)	F (mm)	G (mm)	H (mm)	I (mm)
16	44	28	50	50	73	41	41	40	4,5
32	44	28	50	50	73	41	41	40	4,5
63	96	64	100	108	110	85	77	85	6,5
125	113	78	114	114	126	90	90	98	6,5

Bases empotrables inclinadas IP44



Bases empotrables inclinadas IP67



Corriente nominal (A)	A (mm)	B (mm)	C (mm)	D (mm)	E (mm)	F (mm)	G (mm)	H (mm)	I (mm)	L (mm)
63	80	80	10	108	100	109	77	46	39	86
125	101	82	20	114	114	128	90	47	43	96