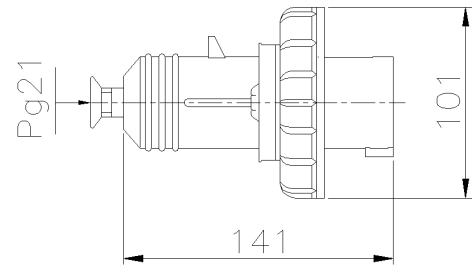


SERIE CEE
CLAVIJA
CODIGO 477316



Ficha de datos

Características técnicas

Peso neto	0,278 KG
Frente de marco	477316s.png
Sistema eléctrico	SPINA.png
Corriente nominal	32A
Frecuencia	50/60Hz
Grado de protección IP	IP67
Polos	3P+ \perp
Ref. horario	9h
Tensión nominal	230V ●
Tensión de aislamiento	500 V V
Material cuerpo	Tecnopolímero Reciclable Palazzoli
Ejecución	Móvil
Estándar clavija-enchufe	IEC 60309-2

Estandares y Directivas

Aprobaciones y marcas	CE, NYCE COLOMBIA, CB IMQ, IMQ
Directivas	2011/65/UE (RoHS), 2012/19/UE (RAEE), 2014/35/UE (LVD)
Estandares de referencia	EN 60309-1:1999, EN 60309-1:1999/A1:2007, EN 60309-1:1999/A1AC:2014, EN 60309 -1:1999/A2:2012, EN 60309-2:1999, EN 60309-2:1999/A1:2007, EN 60309 -2:1999/A2:2012, EN IEC 63000:2018

Las imagenes son puramente indicativas. Palazzoli se reserva el derecho de realizar cambios sin previo aviso.