

# Cost Effective

# TC78

## Medidor Electrónico Trifásico



**Cost Effective**

**EBCHQ**

# TC78 Información General

## Datos Técnicos

Formato del medidor	Tres fases tres hilos Tres fases cuatro hilos
Voltaje de Referencia	3*120/208VAC
Voltaje de Operación	0.8Un ~ 1.15Un
Corriente	5A(corriente básica), 100A(máxima corriente)
Corriente de arranque	0.04 Ib
Frecuencia	60Hz
Precisión	Class 1.0
Precisión del reloj	±0.5s/day @ 23°C
Impulsos	3200 imp/kWh / 3200 imp/kVarh
Rango de temperatura de trabajo	Rango Normal: -25°C ~ +55°C (3K6) Límite del rango: -40°C ~ +70°C (3K7) Temperatura máxima hasta 85 °C (optional)
Temperatura almacenamiento y transporte	-40°C ~ +70°C (3K7)
Humedad Relativa	≤95%(sin-condensación)
Grado de protección	IP54
Pantalla (LCD)	Dimensiones 4*8.2(mm) Dígitos de la pantalla 6+2 Modo de visualización Pantalla desplegable, Pulsador Dato OBIS
Duración de la batería	Batería interna de litio > 5 años
Interfaz de comunicación	Optical (IR), RS485
Dimensions	176mm*200mm*50.2mm
Diámetro del orificio terminal	9.5mm
Peso	Aproximadamente. 1.2kg

## Prueba de aislamiento

Aislamiento y sobretensión	Sistema de aislamiento	Protección Clase II
	Nivel de aislamiento	4kV durante 1 minuto
	Resistencia a la sobretensión	440 Vac por 4 hours, 600 Vdc por 1 minuto
Pruebas de tensión de impulso	Según la norma IEC 60060-1, la tensión de impulso es de 6 kv.	

Interferencia de campo magnético	Constante (DC) induction de magnética a razón de 200mT de origen externa
Consumo de energía	Voltaje de circuito < 2 W, 10 VA, Corriente de circuito < 4 VA

# TC78 Especificaciones Técnicas

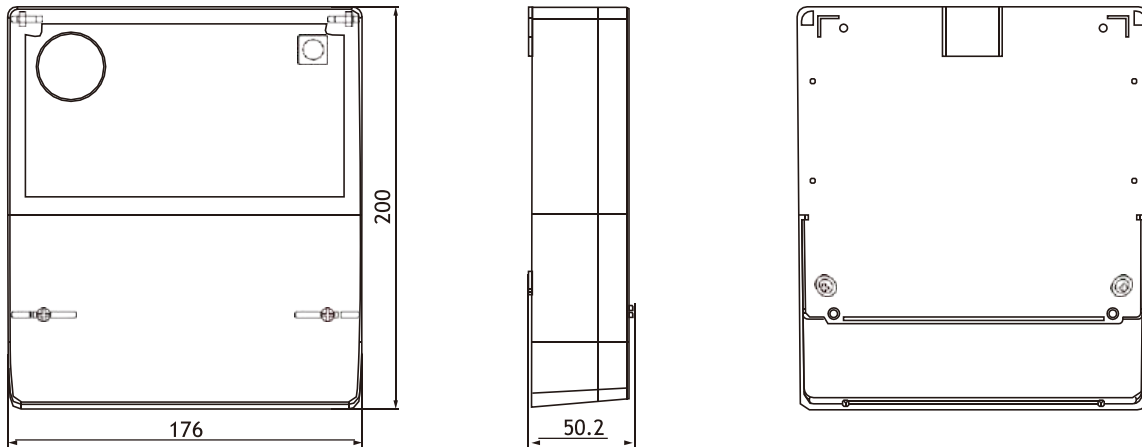
## Funciones

Parámetros de medición	Importada/Exportada
	Activa/Reactiva
	W-hr/Var-hr
	Linea Voltaje/Linea Corriente
	Frecuencia Voltaje /Factor de Potencia
Hora de uso	4 Tarifas
	8 Franjas horarias
	12 Horarios diarios
	120 Días feriados
	Hasta 12 periodos anteriores de facturación
Máxima demanda	Periodo interno programable de 5,10,15,30 o 60 minutos(opcional)
Registro de eventos	Energía off
	Sobretensión
	Ajuste del reloj
	Cubierta abierta
	Interferencia magnética
Registro de longitud registro de sucesos	Hasta 64 registros con fecha y hora para cada evento
Perfil de carga	8 Perfiles independientes
	Hasta 4 canales por perfil
	3 meses para cada perfil (intervalo de 15 minutos)

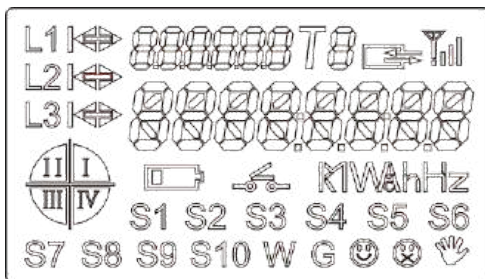
## Cumplimiento de especificaciones y certificaciones

IEC 62053-21	IEC 62053-31	IEC 62056-62
IEC 62053-23 (opcional)	IEC 62056-61	

# TC78 Información General



## LCD Indicadores



## Especificación Técnica

- 3P3W, 3P4W, 10(100)A
- Protocolo: DLMS/COSEM
- Comm. Port: RS485
- IEC Estandar

## Key Features

### Serie de Medidores Convencionales

- Coste Eficiente
- Diseño de estructura antimanipulación

ISO9001:2008 ISO14001:2004  
OHSAS18001 fábrica certificada

IEC Estandar y DLMS/COSEM protocolo compatible