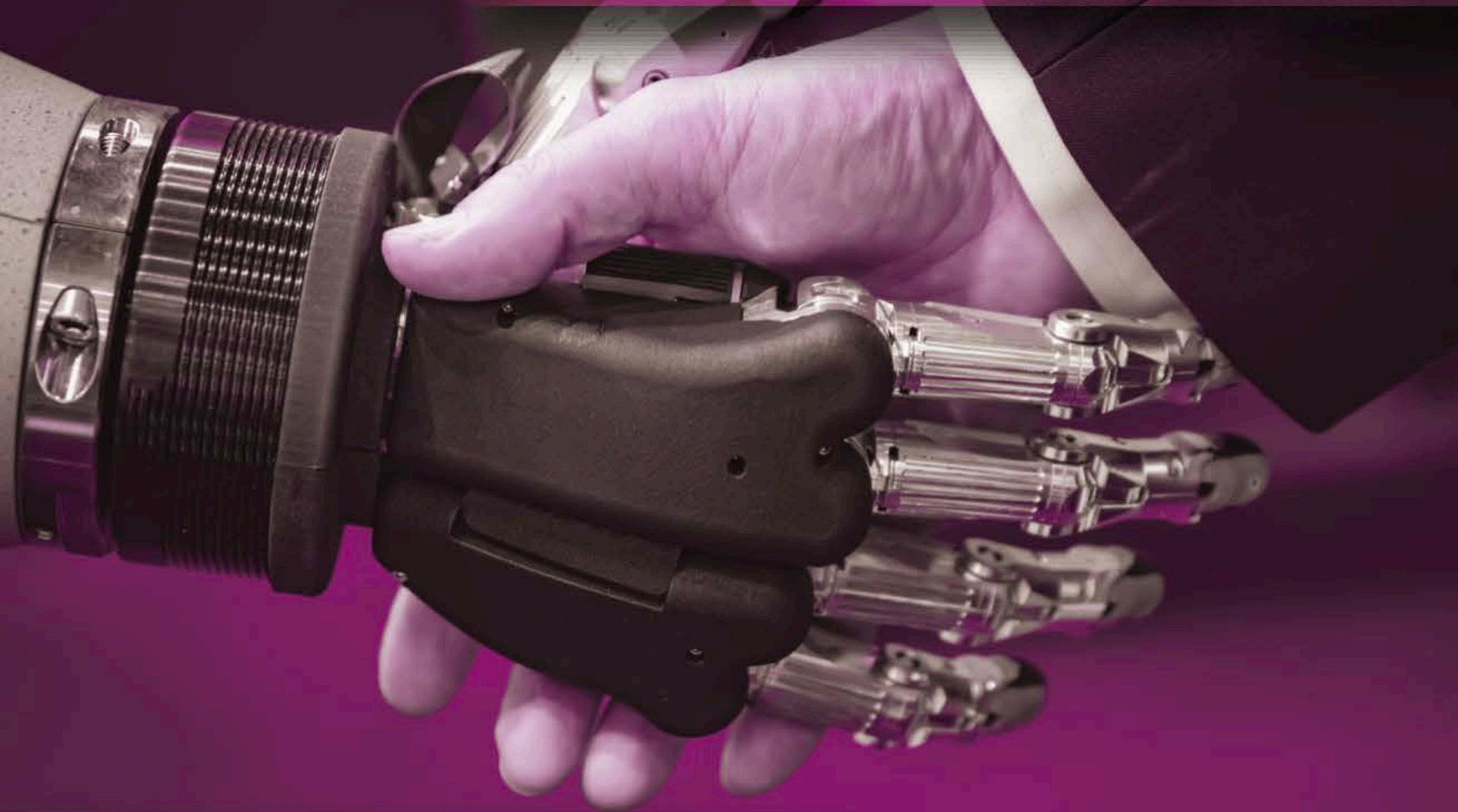


La nueva generación
en medición de
variables eléctricas.



Fabricados
en la **India**



RISHABH

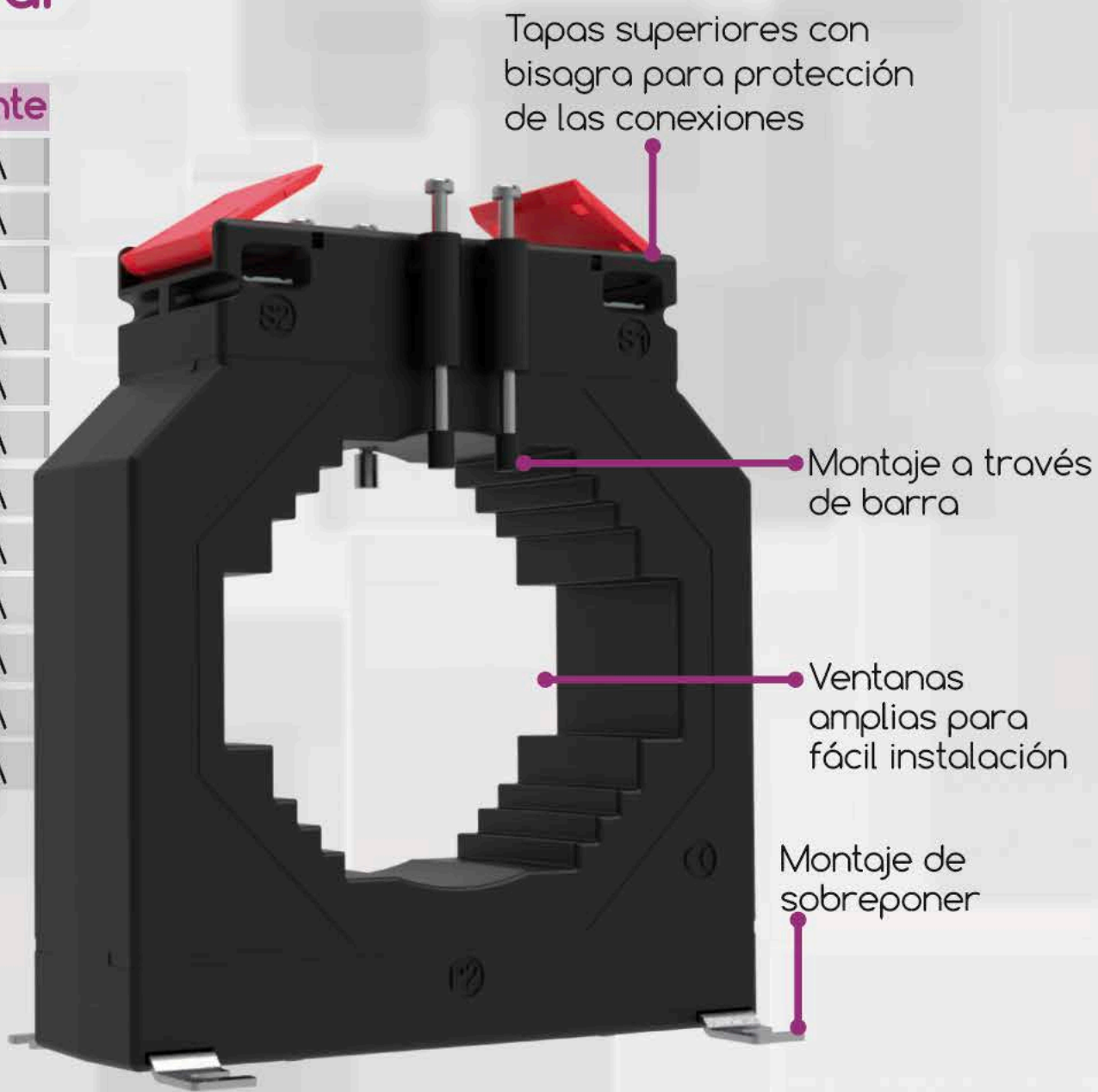
Medición, control, registro y análisis



- Fabricados en policarbonato de alta resistencia.
- Voltaje nominal: 720VAC.
- Precisión: Clase 0.5 o 1.

Tipo estándar

Referencia	Corriente
55161	30/5A
55163	100/5A
55165	200/5A
55167	300/5A
55169	400/5A
55171	500/5A
55173	600/5A
55175	800/5A
55177	1000/5A
55179	1200/5A
55181	1500/5A
55183	2000/5A

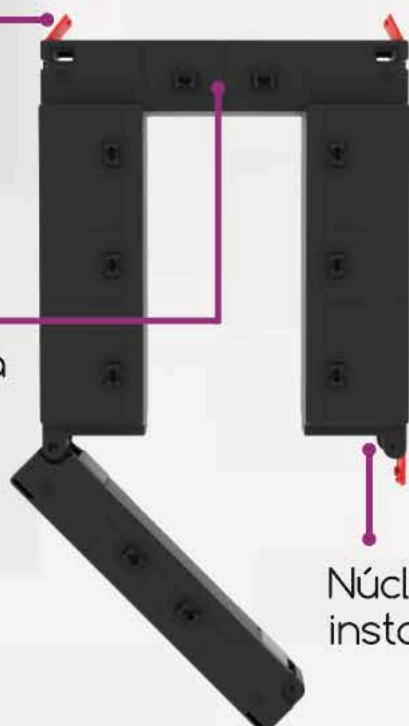


Tipo núcleo dividido

Referencia	Corriente
55261	100/5A
55263	200/5A
55265	300/5A
55267	400/5A
55269	500/5A
55271	600/5A
55273	800/5A
55275	1000/5A

Tapas superiores con bisagra para protección de las conexiones

Montaje a través de barra



Núcleo dividido para fácil instalación o recambio



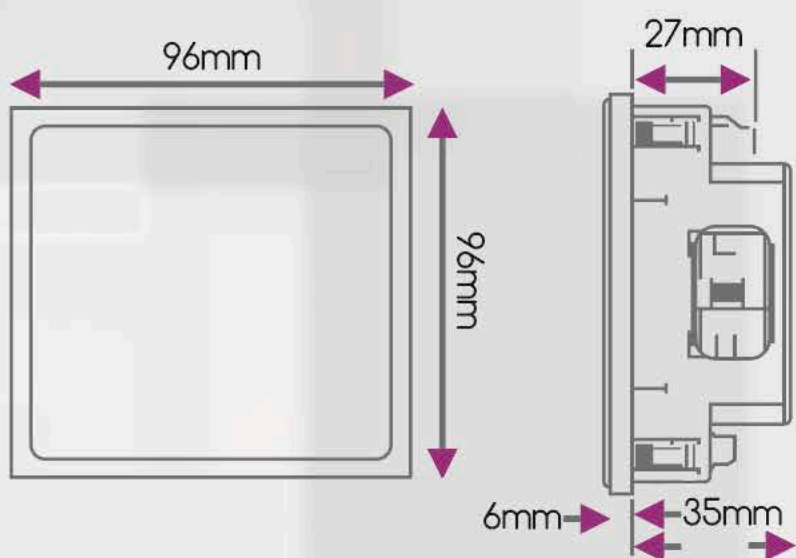
- Tipo AC monofásico o trifásico.
- Alimentación: 40 - 300VAC/VDC.

Amperímetros digitales programables

- Rango: 1A / 5A.
- Conexión directa o con CT (no incluidos).
- Visualización de hasta 999 kA.



Tamaño 48 x 96 mm
 Ref. 79580-1 Monofásico
 Ref. 79600 Trifásico

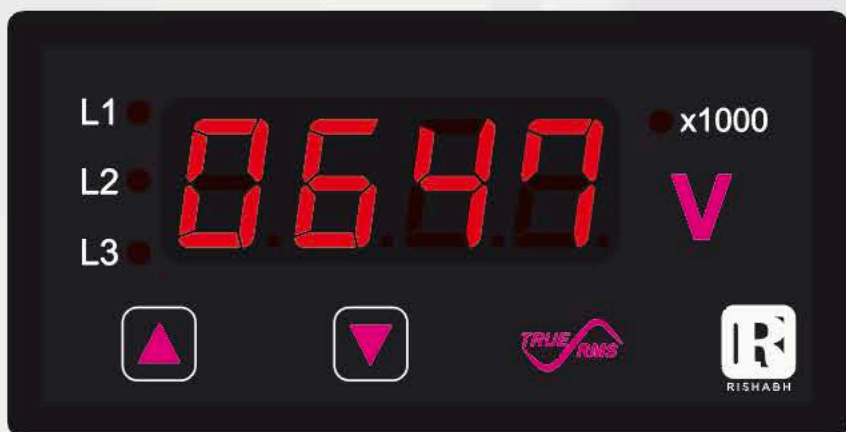


Tamaño 96 x 96 mm
 Ref. 79590-1 Monofásico
 Ref. 79605 Trifásico

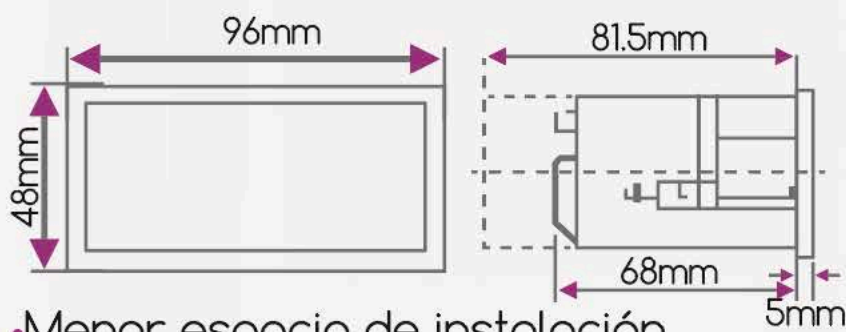
• Menor espacio de instalación

Voltímetros digitales programables

- Rango: 3F 100 - 500VAC / 1F 57.5 - 300VAC.
- Visualización de hasta 999 kV.



Tamaño 48 x 96 mm
 Ref. 79520-1 Monofásico
 Ref. 79540 Trifásico



• Menor espacio de instalación

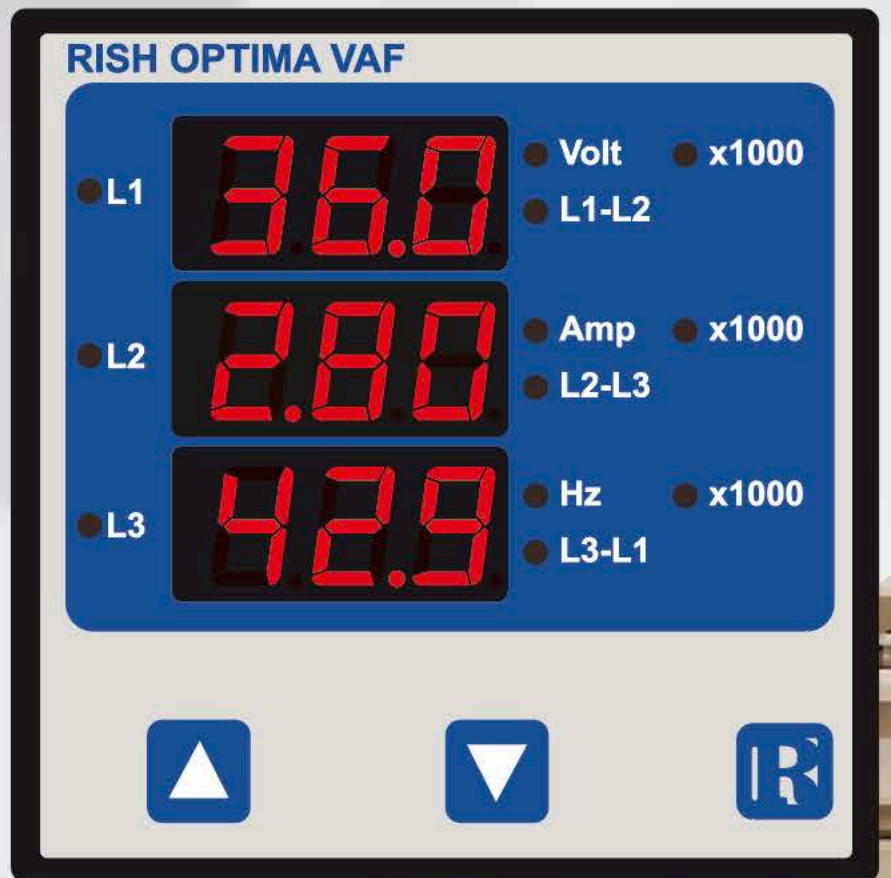


Tamaño 96 x 96 mm
 Ref. 79530-1 Monofásico
 Ref. 79545 Trifásico

Indicador digital combinado

- Medición de voltaje, corriente y frecuencia.
- Rangos:
Voltaje: 3F 4H / 1F 57.7 - 290V L-N
3F 100 - 500V LL
- Corriente: 1A / 5A.
- Frecuencia: 45Hz hasta 65Hz.
- Visualización del tiempo de funcionamiento y valores máx. y mín.
- Visualización de hasta 799kV y 799kA.

Tamaño 96 x 96 mm
Ref. 79635-1



Correctores de factor de potencia



- Voltaje nominal hasta 550VAC.
- Corriente 1/5A (1 CT).
- 4, 8 o 12 pasos.
- Pantalla LCD de alto contraste.

Otras características

- Diagnóstico de banco de condensadores.
- Mediciones de voltaje, corriente, potencia, energía, entre otras.
- Salida a relé para alarmas.



Tamaño 96 x 96 mm
Ref. 83948 PFC 4 pasos
Ref. 83956-1 PFC 8 pasos



Tamaño 144 X 144 mm
Ref. 83958 PFC 12 pasos

Vigilante de corriente



- Corriente nominal de 1 a 5A ajustable.
- Protección por sobrecorriente y subcorriente ajustable.
- Protección por asimetría fija del 20%.
- Configuración de tiempo de retardo e histéresis.
- 2 salidas a relé SPDT (NA + NC).

Montaje sobre riel
Ref. 53910 Monofásico
Ref. 53915 Trifásico



Analizadores de redes



- Monofásico o trifásico (seleccionable).
- Medición de hasta 85 parámetros: Voltaje, corriente, potencia, energía, armónicos, demanda, entre otros.
- Software gratuito "Marc Configuration Utility" para monitoreo y registro.



Tamaño 96 x 96 mm

Ref. 54131 Comunicación RS485 + Registro de datos (Datalogger-USB)

Ref. 54133 Comunicación RS485

Ref. 54135 Ethernet + Registro de datos (Datalogger)



Distribuidor