

XINJE

Pantallas táctiles - PLC y servos

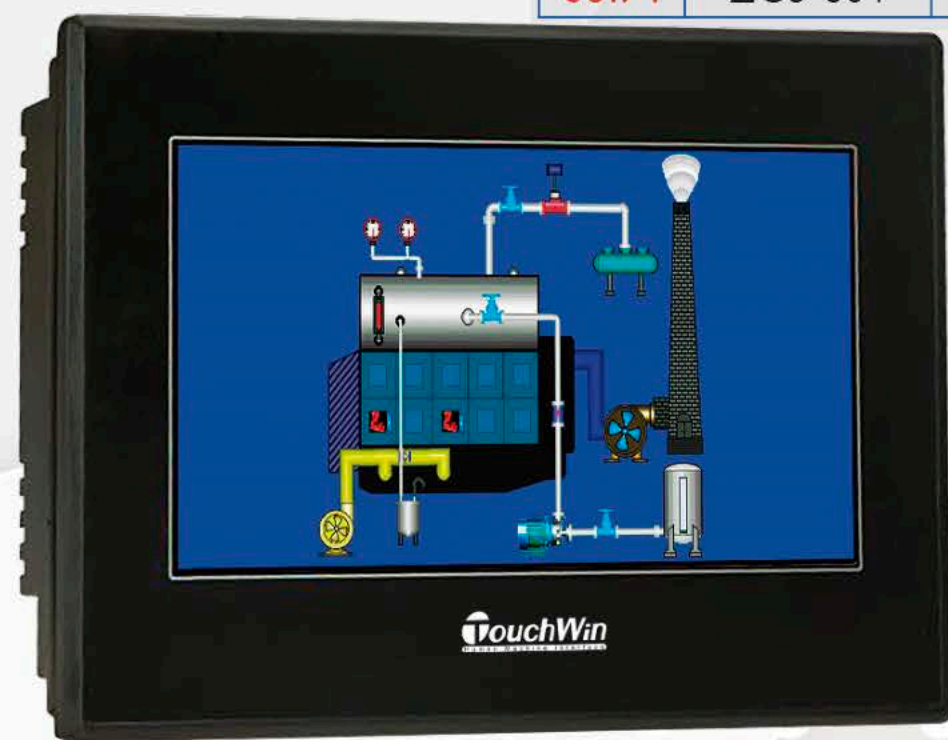


Pantalla con PLC integrado serie ZG3

Nuevos modelos de pantallas con PLC integrados, más compactos y versátiles.

- Pantalla a color táctil de 4.3" (480x272 pixeles).
- PLC serie XD3 (16 bits).
- Alimentación 24VDC.
- Comunicación serial RS232 o RS485.
- Memoria de 128MB.
- Software de programación gratuito.

REF	MODELO	ENTRADAS	SALIDAS
68191	ZG3-20R-4	10 NPN	10 Relé
68193	ZG3-20T-4		10 Transistor
68192	ZG3-30R	16 NPN	14 Relé
68194	ZG3-30T		14 Transistor



Pantallas táctiles serie TG

Monitoree, manipule y controle sus procesos con las pantallas HMI.

- Alimentación: 24VDC.
- Reloj: Base tiempo real.
- Comunicaciones: RS232 | RS422 | RS485.
*Serie TG - ET puerto Ethernet | RJ45.
- Grado de protección: IP65.
- Programación: Software Touchwin incluido.
- Puerto: USB.

REF	MODELO	ENTRADAS	MEMORIA
68023	TG765-UT	7" 800 x 480 pixeles, 16 millones colores	128MB
68024	TGA63-UT	10.1" 1024 x 600 pixeles, 16 millones colores	
67905*	TG465-UT	4.3" 480 x 272 pixeles, 16 millones colores	64MB
67901*	TG465-ET		
67900	TG765-ET	7" 800 x 480 pixeles, 16 millones colores	128MB
67910*	TG865-ET	8" 800 x 600 pixeles, 16 millones colores	
67915*	TGA62-ET	10.1" 800 x 480 pixeles, 16 millones colores	
67920*	TGC65-ET	15.6" 1366 x 768 pixeles, 16 millones colores	

Servos serie DS5

Un nuevo nivel en el control de motor con mayor precisión y más fácil de ajustar.

- Modos de control de velocidad, posición y torque.
- Resolución de encoder de 17 bits.
- Software de sintonización.
- Ajuste de relación electrónico.
- Posibilidad de realimentación por encoder externo.
- Comunicación serial RS232/RS485.
- 8 salidas digitales.
- 10 entradas digitales y 2 analógicas.
- Entrada de pulsos + dirección / cuadratura.



REF	TORQUE N.m	POTENCIA	ALIMENTACIÓN	INERCI A DEL MOTOR	VELOCIDAD DEL MOTOR (RPM)
44760	0.32	100W	220VAC monofásico o trifásico	Baja	3000
44762	0.637	200W			
44764	1.3	400W			
44766	2.39	750W		Alta	
44767					
44768	6.0	1500W	220VAC trifásico	Media	1500
44770	11.5	1800W			
44772	14.6	2300W			

PLC serie XD3

Se complementa la familia de PLCs serie XD3 dando una mayor posibilidad en cuanto a puntos de entrada y salida.

- Ciclo de scan de 0.05us con procesador de 16 bits.
- Capacidad de 256KB para programa.
- Gran cantidad de temporizadores (672) y contadores (672).
- 11048 registros de usuario (16 bits).
- Comunicaciones seriales RS232 y RS485.
- Salidas y entradas rápidas.
- Software gratuito.
- Soporta hasta 10 expansiones (entradas/salidas analógicas y digitales).



REF	MODELO	ALIMENTACIÓN	ENTRADAS	SALIDAS
68202	XD3-16R-E	100 - 240VAC	8 NPN	8 Relé
68205	XD3-16T-C	24VDC		8 Transistor
68206	XD3-16R-C	24VDC		8 Relé
68210	XD3-24R-E	100 - 240VAC	14 NPN	10 Relé
68213	XD3-24T-C	24VDC		10 Transistor
68214	XD3-24R-C			10 Relé
68219	XD3-32R-C		18 NPN	14 Relé
68218	XD3-32RT-E	100 - 240VAC		14 (2 Transistor NPN, 12 relé)
68222	XD3-48R-E	24VDC		20 Relé
68226	XD3-48T-C		28 NPN	20 Transistor
68228	XD3-60R-E		100 - 240VAC	24 Relé
68232	XD3-60T-C	24VDC	36 NPN	24 Transistor

PLC serie XD5

Una nueva gama de PLCs más robustos, potentes y versátiles que complementa la línea de controladores marca Xinje.

- Ciclo de scan de 0.05us con procesador de 16 bits.
- Capacidad de 384kB/1MB(XD5E) para programa.
- Hasta 7000 temporizadores y 7000 contadores.
- Hasta 90000 registros de 16 bits.
- Comunicaciones seriales RS232 y RS485.
- Comunicación Ethernet (solo XD5E).
- Mayor número de salidas rápidas.
- Software gratuito.
- Soporta hasta 16 expansiones (entradas/salidas analógicas y digitales).



REF	MODELO	ALIMENTACIÓN	ENTRADAS	SALIDAS
68271	XD5E-24R-E	100 - 240VAC	14 NPN	10 (salidas relé)
68273	XD5E-24T-E			10 (2 salidas rápidas, 8 transistor)
68298	XD5-32RT4-E	24VDC	18 NPN	14 (4 salidas rápidas transistor + 10 relé)
68304	XD5-32RT4-C			
68314	XD5-48T6-C		28 NPN	20 (6 salidas rápidas transistor + 14 transistor)

PLC serie XD3 y XD5

Adicione funciones a la poderosa CPU de los PLCs con módulos de expansión.



REF	MODELO	ALIMENTACIÓN	ENTRADAS	SALIDAS
68255	XD-E8YT	24 VDC	-----	8 Transistor NPN
68257	XD-E8YR		-----	8 Relé
68259	XD-E8X8YT		8 NPN	8 Transistor NPN
68261	XD-E16X16YT-C		16 NPN	16 Transistor NPN
68263	XD-E16YT		-----	32 Transistor NPN
68239	XD-E32YT-C		-----	-----
68243	XD-E8AD-A		8 Corriente, 14 bits	-----
68245	XD-E8AD-V		8 Voltaje, 14 bits	-----
68264	XD-E6PT-P		6 canales PT100 precisión 0.1°C	6 Transistor NPN

Expansiones izquierdas para PLC XD3 y XD5

Ahorre espacio con expansiones compactas que se instalan en la parte izquierda de la CPU, de esta forma incrementa a 11 módulos de expansión en los PLCs XD3 y 17 módulos en los XD5.

- Alimentación 24VDC.
- Solo se permite una expansión izquierda por CPU.

REF	MODELO	ENTRADAS	SALIDAS
68266	XD-4AD-A-ED	4 Corriente, 12 bits	-----
68268	XD-4AD-V-ED	4 Voltaje, 12 bits	-----
68270	XD-2AD2DA-A-ED	2 Corriente, 12 bits	2 Corriente, 10 bits
68272	XD-2AD2DA-V-ED	2 Voltaje, 12 bits	2 Voltaje, 10 bits
68274	XD-2PT2AD-A-ED	2 Caudales PT100 + 2 Corriente, 12 bits	-----



Incorpore otro puerto de comunicación serial por medio de la expansión lateral que brinda un puerto RS232 o RS485 para el control de dispositivos.

REF	MODELO	ENTRADAS	COMUNICACIÓN
68280	XD-NES-ED	Compatible con PLC serie XD	RS232 - RS485



Distribuidor